

SELECCION DE MAESTROS ITINERANTES EN COMUNIDADES RURALES MEDIANTE MAESTROS ITINERANTES




Prof.: Mario Ivan Huanca Quito
CENTRO DE EDUCACION ESPECIAL
“DEFENSORES DEL ABUNA”





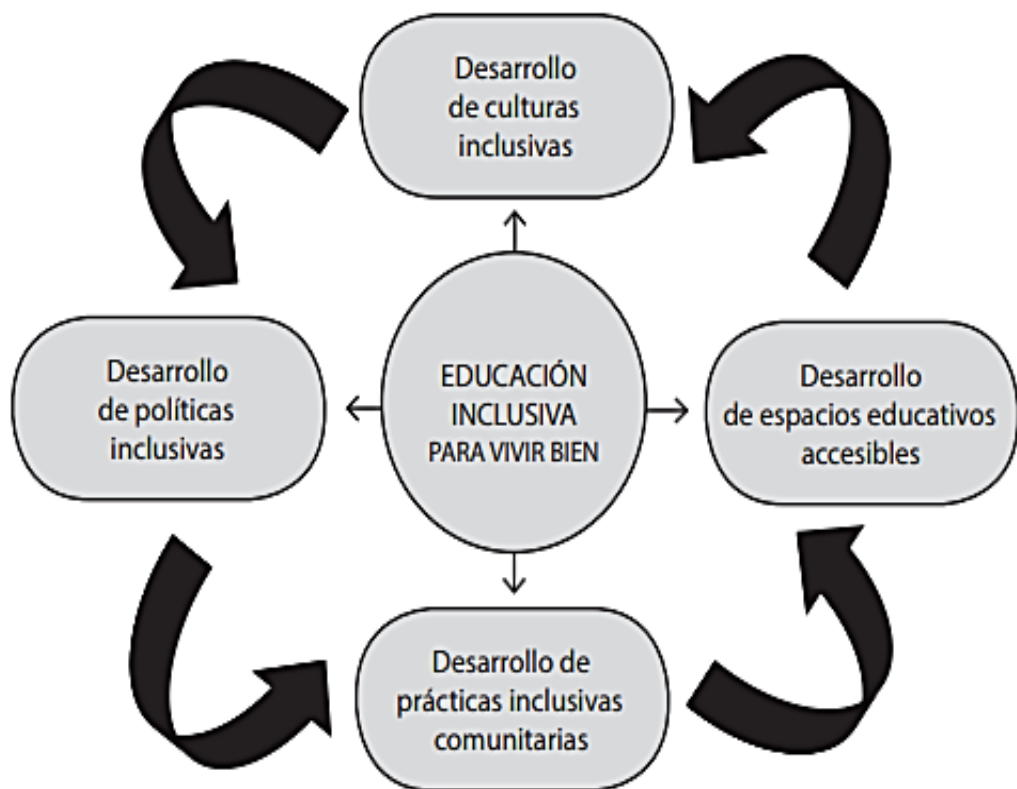
CONTENIDO

- ATENCION A PERSONAS CON DISCAPACIDAD INTELLECTUAL A TRAVES DE MAESTROS ITINERANTES
 - ASPECTO EDUCATIVO
 - -Coordinación con pp.ff.
 - -Organización y horario
 - -Avances en la atención a personas con discapacidad según el plan
 - -Dificultades
 - ASPECTO SOCIAL Y CULTURAL
 - -Desfiles
 - -Aniversario
 - -Juegos plurinacionales y otros
- 

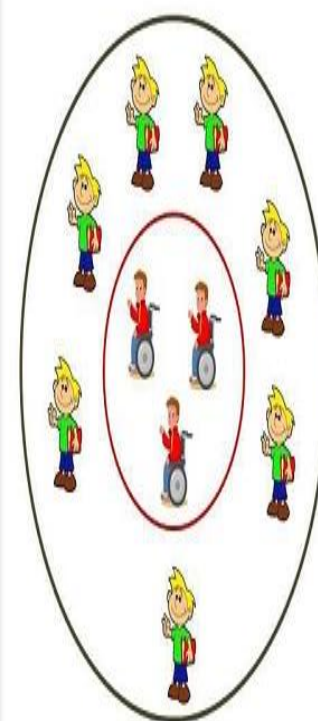
ATENCIÓN A LOS NIÑOS CON DISCAPACIDAD INTELLECTUAL EN COMUNIDADES RURALES MEDIANTE MAESTROS ITINERANTES

ASPECTO EDUCATIVO

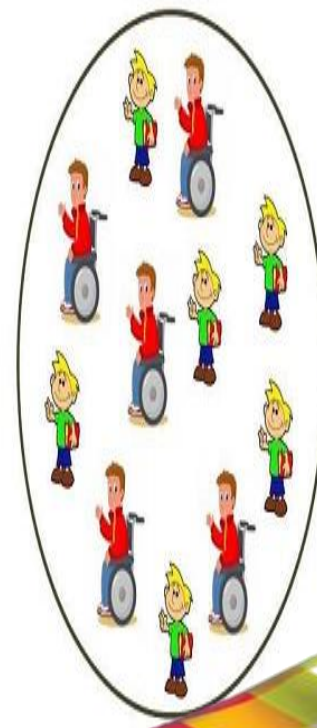
COMPONENTES DE LA EDUCACIÓN INCLUSIVA



INTEGRACIÓN



INCLUSIÓN

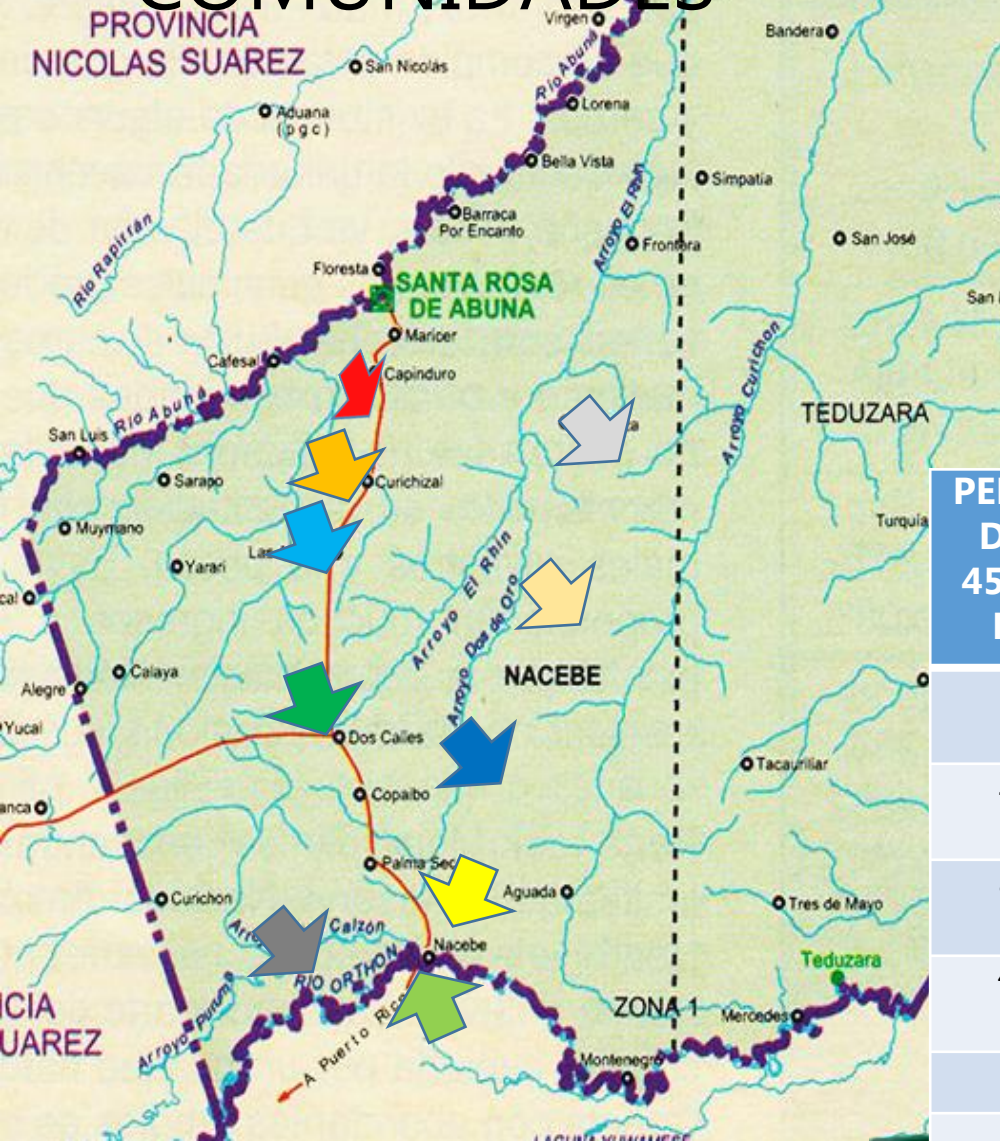




• COORDINACION
CON LOS PADRES DE
FAMILIA Y
PARTICIPANTES EN
LAS DIFERENTES
COMUNIDADES



ORGANIZACIÓN Y HORARIO PARA LA ATENCIÓN EN LAS COMUNIDADES

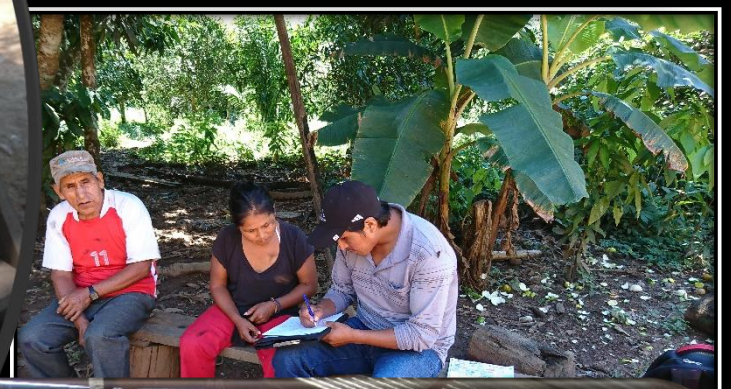


POBLACIÓN DEL ÁMBITO DE EDUCACIÓN ESPECIAL

POBLACIÓN	DEFINICIÓN
Estudiantes con Discapacidad	Intelectual: Son personas que presentan limitaciones en el desarrollo de las habilidades intelectuales y lingüísticas, conductas sociales y adaptativas.
	Visual (persona ciega) Una persona ciega total es aquella que no ve absolutamente nada o que sólo tiene una ligera percepción de luz, pero no de la forma de los objetos. En consecuencia su visión no es funcional. Una persona con baja visión es aquella que tiene limitaciones para la visión a distancia pero puede ver a pocos metros o centímetros.
	Auditiva (persona sorda) Persona con pérdida y/o limitación auditiva de menor o mayor grado y que a través de la visión estructura sus experiencias en integración con su medio.
	Físico-motora Persona que presenta limitaciones en el desarrollo y coordinación de los movimientos físico-motores; puede presentarse de manera congénita o adquirida, en diversos momentos del desarrollo humano.
	Múltiple Son aquellas personas que presentan discapacidades múltiples físicas, sensoriales y/o intelectuales.

PERIODO 45MIN	LUNES	MARTES	MIERCOL	JUEVES	VIERNES
1	MONTE RREY	PTO. MORALES	1ro MAYO	ALTO BAHIA	BERNARDINO
2	MONTE RREY	PTO. MORALES	1ro MAYO	ALTO BAHIA	BERNARDINO
3	MONTE RREY	PTO. MORALES	1ro MAYO	ALTO BAHIA	BERNARDINO
4	MONTE RREY	PTO. MORALES	1ro MAYO	ALTO BAHIA	BERNARDINO
M E D I O D I A					
5	ARFIAS	NACEBE	ARFIAS	VILLA	LOS

• AVANCES EN LA INCLUSION EDUCATIVA A PERSONAS Y ESTUDIANTES CON DISCAPACIDAD INTELECTUAL



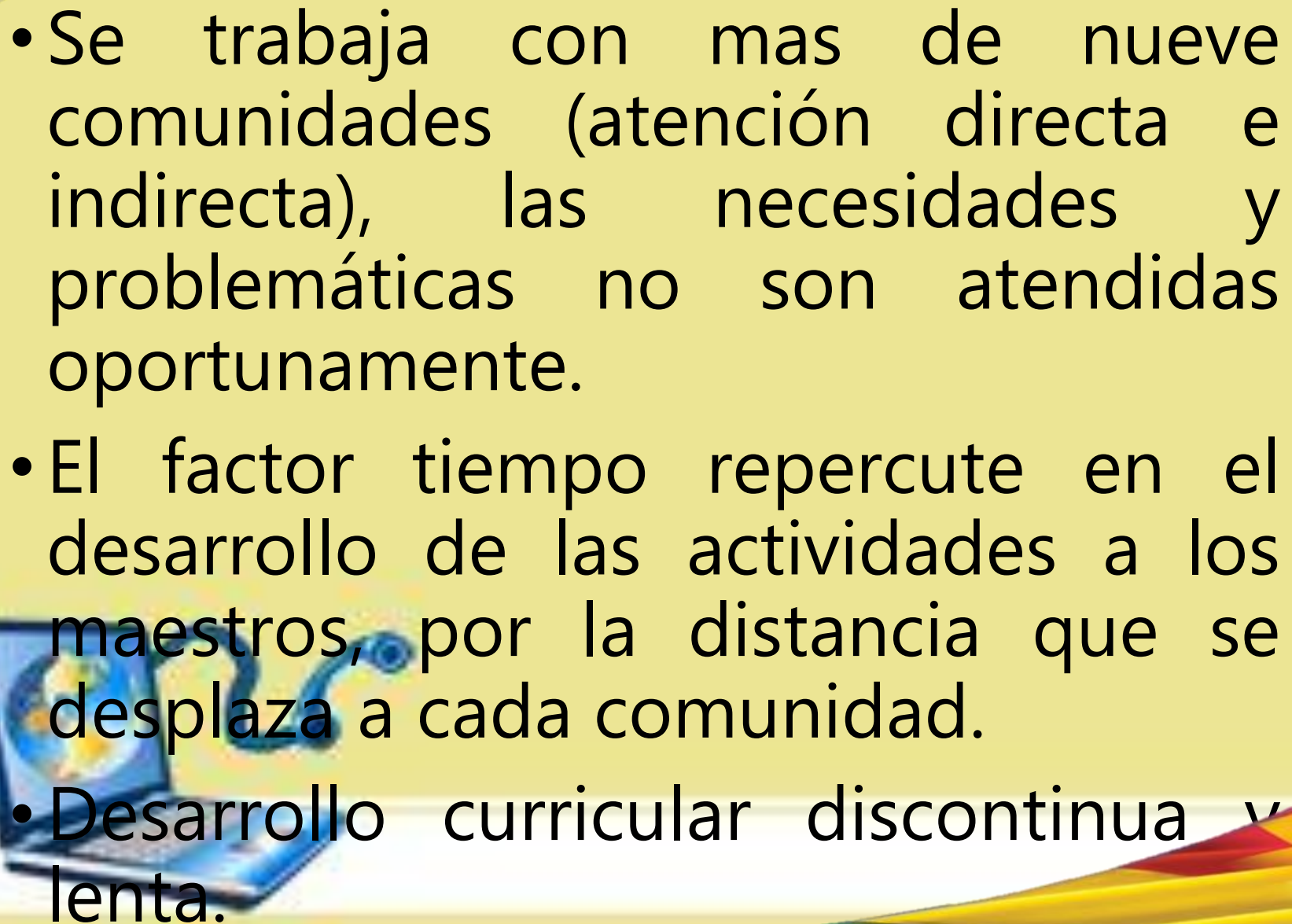
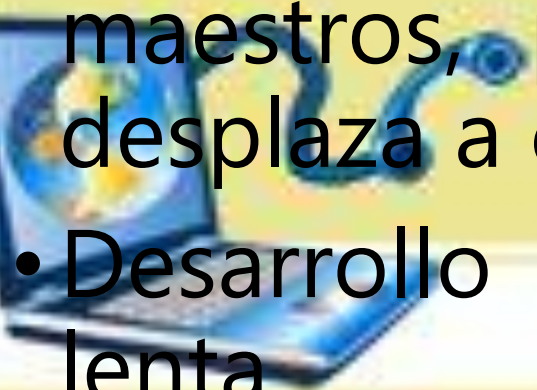
• AVANCES SEGÚN ETAPAS



• DIFICULTADES

- No contamos con una infraestructura propia del Centro de Educación Especial.
- Padres de familia con escasos recursos económicos.
- Los maestros se desplazan en su propio transporte (motocicleta), a cuenta propia para el combustible (gasolina). En varias ocasiones se tuvo percances (accidentes) en el camino, por lo que no se llega oportunamente a las comunidades de acuerdo a lo planificado.



- 
- Se trabaja con mas de nueve comunidades (atención directa e indirecta), las necesidades y problemáticas no son atendidas oportunamente.
 - El factor tiempo repercute en el desarrollo de las actividades a los maestros, por la distancia que se desplaza a cada comunidad.
 - Desarrollo curricular discontinua y lenta.
- 

ASPECTO SOCIAL Y CULTURAL





• PARTICIPACION A DESFILES EN LAS COMUNIDADES





ANIVERSAR



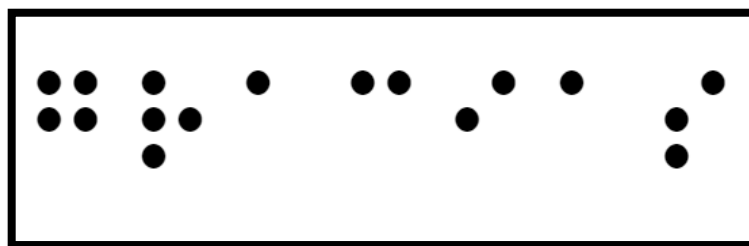
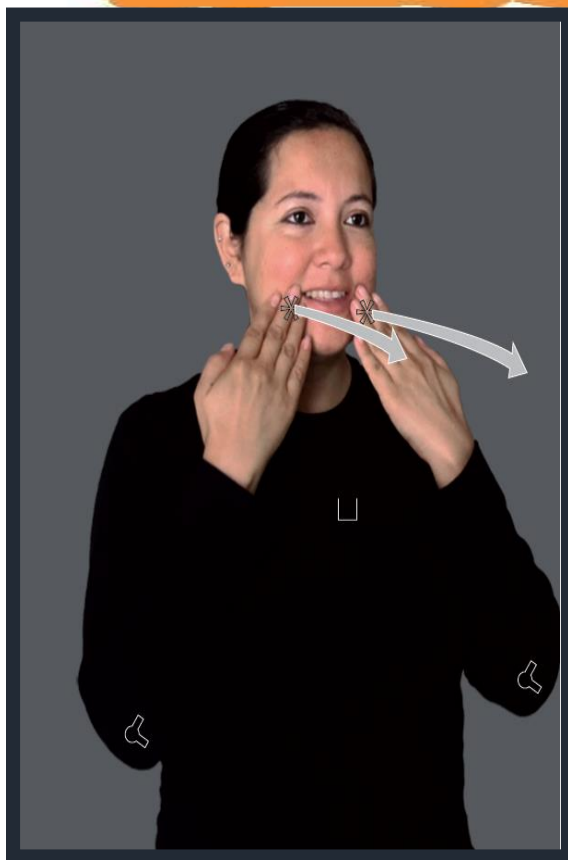


• PARTICIPACION A
JUEGOS
PLURINACIONALES Y
OTROS





DIFERENTES PERO IGUALES



GRACIAS