



Viceministerio de Educación Alternativa y Especial

“EDUCACIÓN PRODUCTIVA EN EL SUBSISTEMA DE EDUCACIÓN ALTERNATIVA Y ESPECIAL”

**9no. Encuentro Internacional de Educación
Alternativa y Especial
La Paz, Bolivia | Noviembre, 2018**



Contenido



1. **El estado de situación de la Educación productiva en Bolivia**
2. **Educación Productiva a partir de la Ley de Educación Avelino Siñani Elizardo Pérez y el PND**
3. **Articulación de la Educación y la Producción**
4. **Las múltiples entradas y salidas a la Educación Productiva en Educación Alternativa**
5. **Avances a partir del desarrollo de la educación productiva.**
6. **Proyecciones de la Educación Productiva**

PUNTO DE PARTIDA

- Dos “mundos distintos”:
 - Social - Económico
 - Educación – Producción
- Entonces...
 - Hay que producir una ruptura epistemológica

Mirada colonial



Social

Economía



Sociedad
Producción



Parcelación, ruptura de visión holística

LOS PROBLEMAS DE LA EDUCACIÓN «PRODUCTIVA» EN BOLIVIA

- Visión centrada en lo educativo
- Atención prioritaria: Manualidad, oficio
- Producción material
- Visión homogénea. No se reconoce la diversidad, ni los saberes, conocimientos y experiencias
- Escasa producción de información, conocimiento, ciencia y tecnología
- Visión de corto plazo
- Profesor - alumno

Diversidad





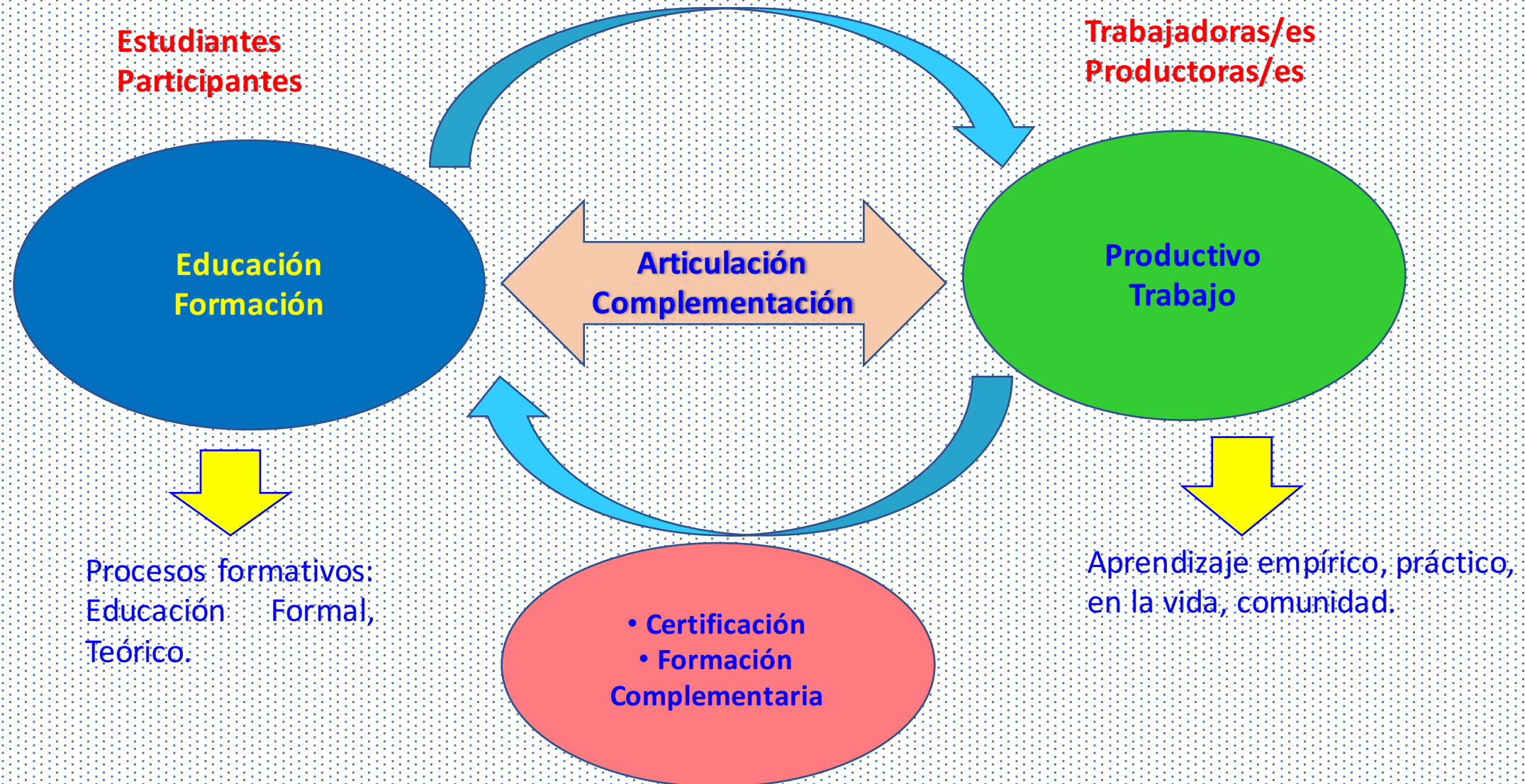
EDUCACIÓN PRODUCTIVA A PARTIR DE LA LEY DE EDUCACIÓN AVELINO SIÑANI ELIZARDO PÉREZ EL PND

La educación es productiva y territorial, orientada a la producción intelectual y material, al trabajo creador y a la relación armónica de los sistemas de vida y las comunidades humanas en la Madre Tierra, **fortaleciendo la gestión territorial** de las naciones y pueblos indígena originario campesinos, las comunidades interculturales y afro bolivianas. (Art. 19, II. LASEP).

La Bolivia Productiva **transformará, integrará y diversificará su matriz productiva** en el marco del nuevo patrón de desarrollo, ocupará el conjunto de su **territorio** y logrará el desarrollo de los complejos productivos integrales.... **generando excedentes, ingreso y empleo.** (PND).



ES POSIBLE SUPERAR ESTA DICOTOMÍA EDUCACIÓN Y PRODUCCIÓN



LAS MÚLTIPLES ENTRADAS Y SALIDAS A LA EDUCACIÓN PRODUCTIVA EN EDUCACIÓN ALTERNATIVA

Entradas

Educación Productiva Comunitaria (EDUPER)

Capacitación Técnica Productiva en la Post-alfabetización

Formación Técnica Productiva personas con discapacidad

EDUCACIÓN ALTERNATIVA Y ESPECIAL

Educación Productiva en Regiones

Educación Productiva en contexto de encierro

Educación Técnica en Unidades Militares

Certificación de Competencias

Salidas según necesidades de los participantes

- Cursos cortos sin titulación.
- Formación técnica productiva:
 - Técnico básico
 - Técnico auxiliar
 - Técnico medio

EDUCACIÓN TÉCNICA PRODUCTIVA DESDE EL ÁMBITO DE EDUCACIÓN ESPECIAL



Formación Técnica Pertinente Para :

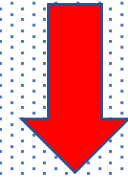
- Personas con Disc. Auditiva
- Personas con Disc. Visual
- Personas con Disc. Física/Motora
- Personas con Disc. Intelectual
- Personas con Disc. Múltiple

C.E.E.

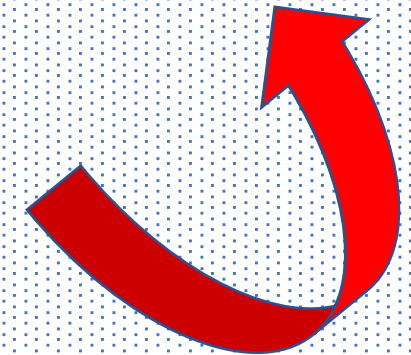
EDUCACIÓN ESPECIAL

Nº	Áreas Productivas	Especialidades
1	Agropecuaria	a) Ganadería b) Pecuaria c) Piscicultura d) Agricultura/ agricultura urbana
2	Industrial	a) Carpintería b) Metalmecánica c) Electricidad d) Corte confección e) Sastrería f) Tejido a maquina g) Telares h) Repostería/Panadería
3	Comercial	a) Contabilidad b) Vendedor de diferentes productos
4	Servicios	a) Mensajería b) Limpieza c) Secretariado d) Auxiliar de oficina o mensajería e) Gastronomía f) Computación
5	Artes	a) Artesanías en diferentes áreas b) Bordado Artesanal, a Máquina c) Zapatería d) Tallado en madera e) Bolsas de papel f) Chocolatería artesanal g) Educación musical h) Teatro i) Dibujo y pintura artística
6	Educación Física y Deportes	a) Diferentes disciplinas deportivas

Titulación a Niveles de Educación Técnica Productiva



Técnico básico
Técnico auxiliar
Técnico medio



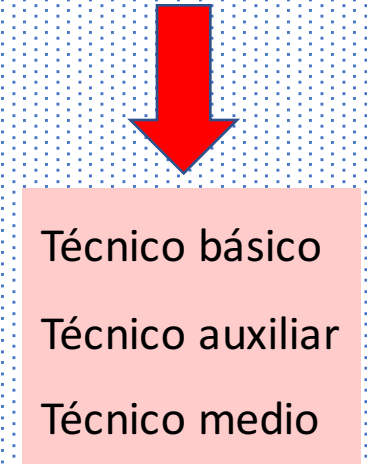
EDUCACIÓN TÉCNICA PRODUCTIVA DESDE EL ÁMBITO DE EDUCACIÓN ALTERNATIVA



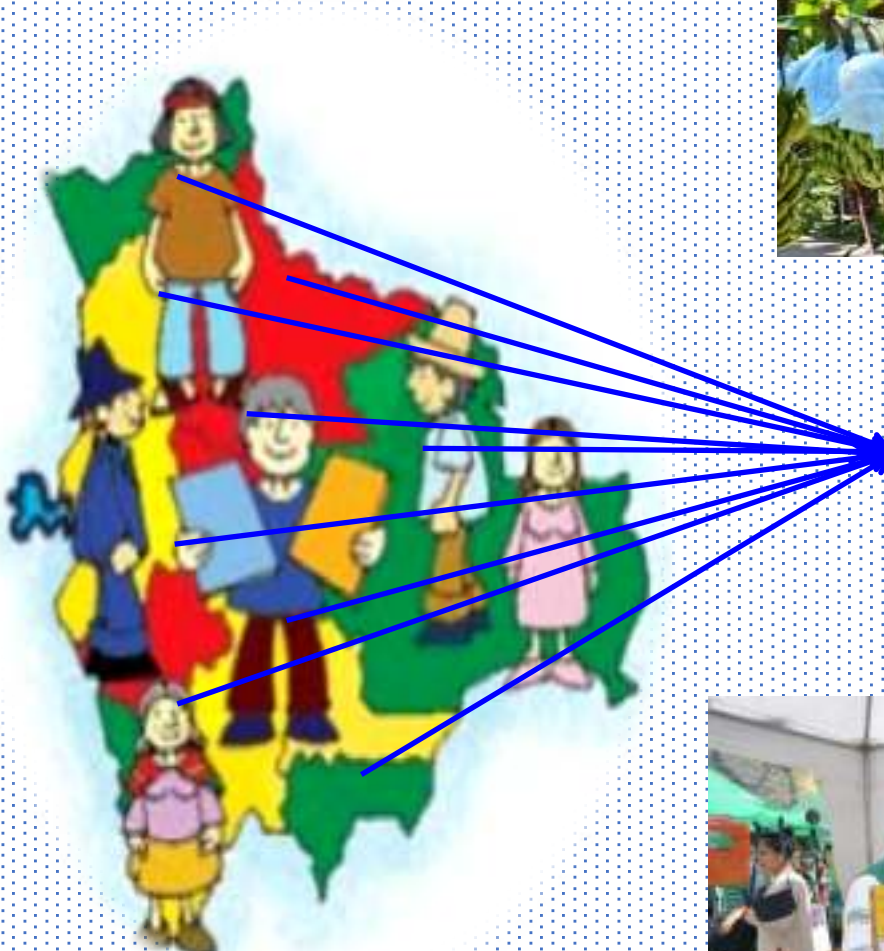
Avances en la Educación Productiva

- **Centros de Educación Permanente** desarrollan procesos de dinamización de sus regiones a partir de la elaboración de **planes regionales comunitarios**.
- **Maestras/os** reciben formación continua en "Educación Productiva Comunitaria", para fortalecer la dinámica productiva de las comunidades y regiones.
- **Jóvenes y Adultos de Organizaciones Indígenas** desarrollan formación a niveles de Técnico Básico, Auxiliar para fortalecer sus procesos productivos.

Titulación a Niveles de Educación Técnica Productiva



EDUCACIÓN TÉCNICA PRODUCTIVA EN POST-ALFABETIZACIÓN



Puntos de
Alfabetización y
Post-alfabetización

Capacitación técnica
mediante cursos cortos

Desarrollo y
fortalecimiento de
capacidades productivas

Generación de
emprendimiento
familiares y comunitarios

Producción para el
autoconsumo

Especialidades

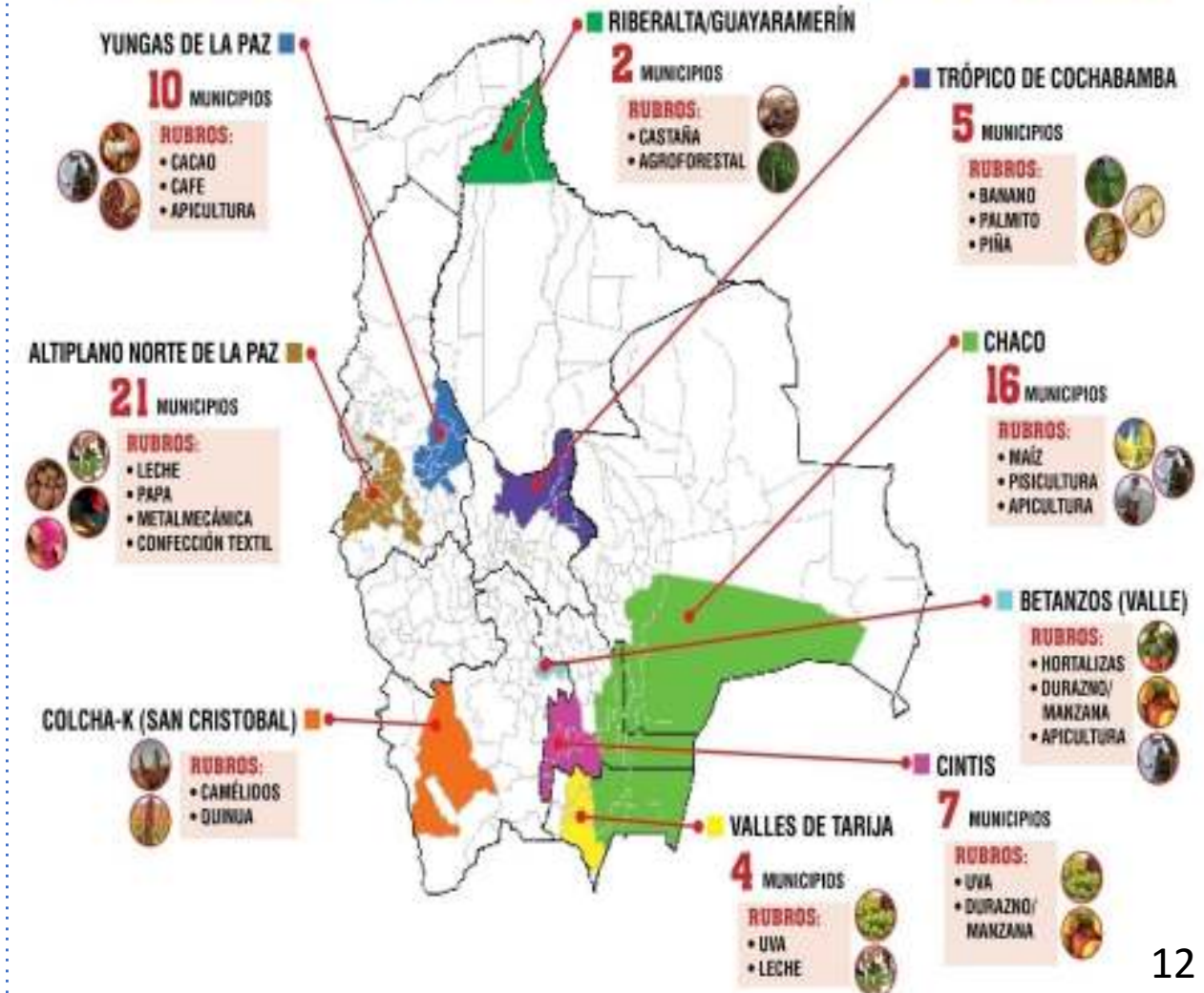
- Confección Textil básica
- Producción de hortalizas
- Producción de frutales
- Mejoramiento de ganado.
- Elaboración del yogurth
- Producción de derivados de la leche.
- Producción de mates aromáticos.



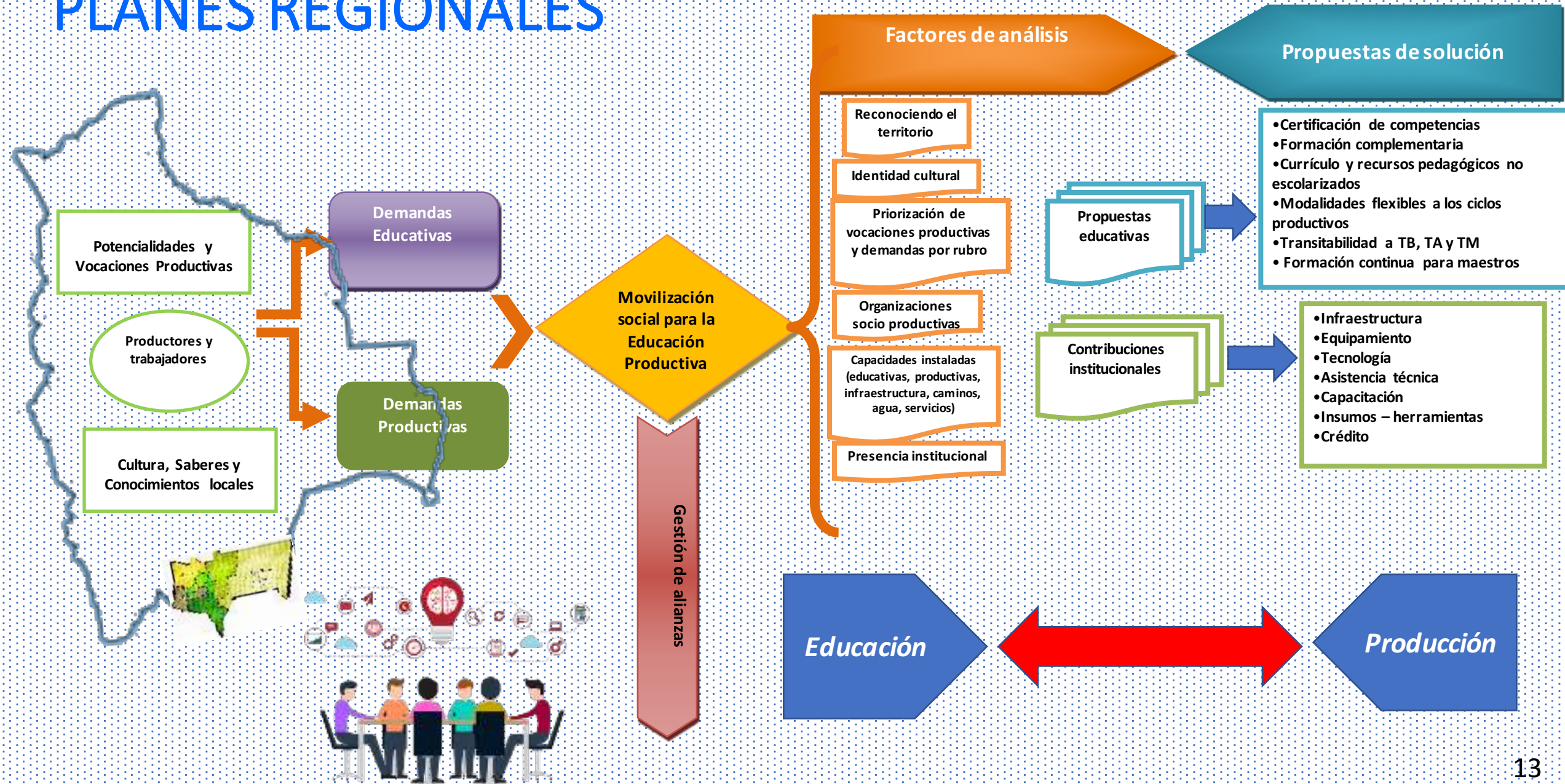
EDUCACIÓN PRODUCTIVA EN REGIONES, CON SECTORES ESTRATÉGICOS Y VULNERABLES

- Educación en, con y para la producción
- Creación material e intelectual
- Territorio: Vocación y potencialidad productiva, identidad cultural y organización.
- «Copamiento» territorio.
- Intersectorial e interinstitucional.
- «Sistema productivo»: Estrategia del Subsistema.
- Educación con valor formativo... social, comunitario y productivo; ingresos y calidad de vida.

EDUCACIÓN PRODUCTIVA EN REGIONES



PLANES REGIONALES



AVANCES A PARTIR DEL DESARROLLO DE LA EDUCACIÓN PRODUCTIVA

- Incremento de las oportunidades de acceso a iniciativas productivas y al trabajo
- Fortalecimiento de capacidades productivas y condiciones de trabajo.
- Procesos de transitabilidad de productores certificados a la formación técnica dentro del Sistema Educativo Plurinacional.
- Dinamización y fortalecimiento de sectores productivos a partir de la articulación y trabajo intersectorial.
- Créditos bancarios para generación de emprendimientos o la diversificación productiva.
- Trabajadoras/es productoras/es fortalecen sus capacidades laborales y productivas a través la formación complementaria.



PROYECCIONES DE LA EDUCACIÓN PRODUCTIVA

Contribuir al desarrollo de la Bolivia Productiva transformando, integrando y diversificando su matriz productiva incorporando procesos de formación según necesidades.

Apoyar en la consolidación y desarrollo de los complejos productivos integrales generando excedentes, ingreso y empleo, a partir de procesos educativos pertinentes y el trabajo intersectorial.

Desde los Planes Regionales de Educación Productiva los Centros de Educación Alternativa y Especial deben generar un movimiento educativo productivo, vinculado a las vocaciones y potencialidades productivas, generando oportunidades económicas productivas.

Constituir comunidades o redes de desarrollo productivo con participación de actores educativos, productores, actores sociales y políticos, públicos, privados, para el fortalecimiento de capacidades productivas regionales y el desarrollo.





Gracias...