



**1^{er} ENCUENTRO
INTERNACIONAL
DE EDUCACIÓN
ALTERNATIVA Y
ESPECIAL**

**REGIÓN NORTE DE LA
AMAZONÍA DE
BOLIVIA**



POLÍTICAS DE EDUCACIÓN TÉCNICA, TECNOLÓGICA Y PRODUCTIVA EN BOLIVIA

Subsistema de Educación Alternativa y Especial

Cobija, Pando, Bolivia | Junio 2019.

Contenido



1. Puntos de partida
2. Una mirada al contexto
3. Políticas de Educación Técnica, Tecnológica y Productiva:
 - 3.1. Sistema Educativo Plurinacional
 - 3.2. Subsistema de Educación Alternativa y Especial
4. El caminar de la Educación Técnica, Tecnológica y Productiva en Educación Alternativa y Especial



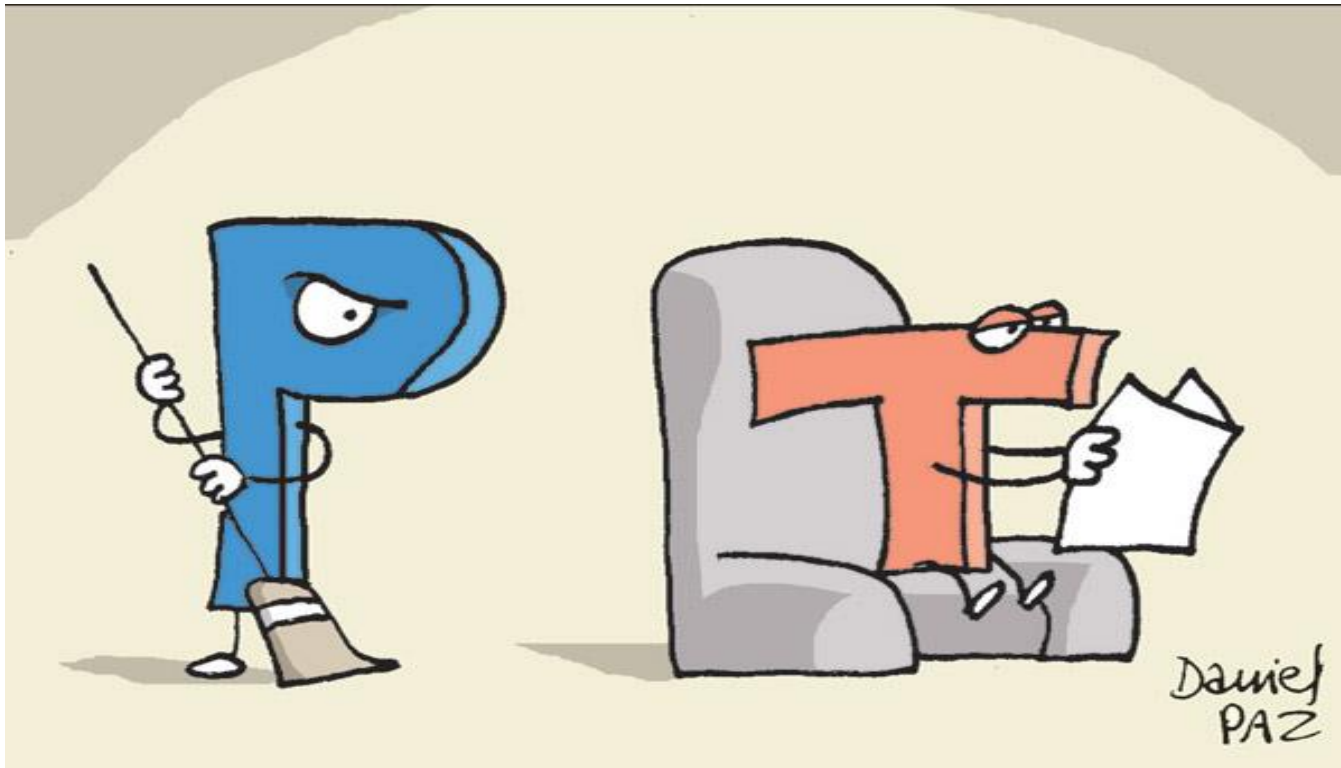
**1^{er} ENCUENTRO
INTERNACIONAL
DE EDUCACIÓN
ALTERNATIVA Y
ESPECIAL**

**REGIÓN NORTE DE LA
AMAZONÍA DE
BOLIVIA**



1

**Puntos de
partida**



Hace tiempo que no se hablan:

PRÁCTICA ↔ TEORÍA



**1^{er} ENCUENTRO
INTERNACIONAL
DE EDUCACIÓN
ALTERNATIVA Y
ESPECIAL**

**REGIÓN NORTE DE LA
AMAZONÍA DE
BOLIVIA**



2

**Una mirada al
contexto**

Bolivia 2005: Crisis estructural

NO HAY SOLUCIONES ESTRUCTURALES



Políticas de ajuste.
Proyectos de alivio de la pobreza.
No existe redistribución.
Atención al mercado externo

Pobreza y
desigualdad

Sin excedentes ni acumulación
interna para el desarrollo

Neoliberalismo: Mercado sobre Estado
Patrón primario exportador
Colonialismo: Imposición de una cultura sobre las demás

Plan Nacional de Desarrollo 2006 - 2012

«Bolivia digna, soberana, productiva y democrática para Vivir Bien»

MODELO ECONÓMICO SOCIOCOMUNITARIO PRODUCTIVO



Agenda Patriótica 2025: 13 pilares de la Bolivia Digna y Soberana para Vivir Bien

Plan de Desarrollo
Económico y Social 2016 -
2020

Plan Sectorial de Desarrollo
Integral de Educación 2016
- 2020

1. Erradicación de la Pobreza Extrema

4. Soberanía Científica y Tecnológica

5. Soberanía Comunitaria Financiera

6. Soberanía Productiva Diversificación

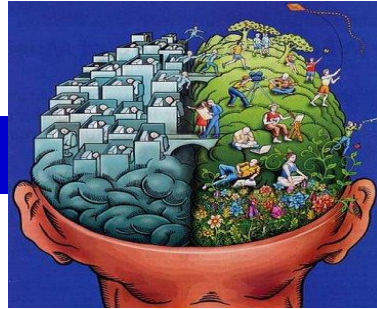
7. Soberanía sobre nuestros Recursos
Naturales con Nacionalización,
Industrialización

8. Soberanía Alimentaria

RUPTURA

de la visión
holística

Social



Economía



Escuela
Educación

Sociedad
Producción



Los grandes problemas de la educación boliviana

(a diciembre 2005)

Colonialismo cultural y socioeconómico, interno y externo ⇒

Teorías educativas y pedagogías impuestas, copiadas y mal adaptadas.
Jerarquías en la educación. Baja calidad de la educación.

País monoprodutor primario, Producción a pequeña escala apenas desarrollada ⇒

Educación “divorciada” de la ciencia, producción, economía y desarrollo.

Desigualdad social y económica ⇒

Educación excluyente y discriminadora.

Visión hegemónica y homogénea de territorio y cultura ⇒

Estrategias “iguales”. Participación desnaturalizada. No existe un sistema...



Educación Sociocomunitaria Productiva

- Educación democrática
- Derecho a la educación de todas/os: Plural, Inclusiva, Universal y Diversa.

- Creación material e intelectual
- Técnico – Humanística
- Práctico - Teórico

Educación -
socio

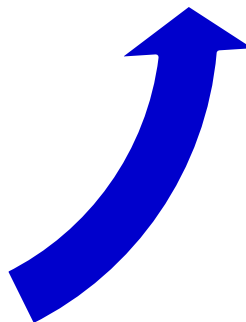
Educación -
productiva

- Complementariedad
- Territorio y territorialidad
- Principios y valores de PIOCs

Educación -
comunitaria

para...

VIVIR BIEN





**1^{er} ENCUENTRO
INTERNACIONAL
DE EDUCACIÓN
ALTERNATIVA Y
ESPECIAL**

**REGIÓN NORTE DE LA
AMAZONÍA DE
BOLIVIA**



3

Políticas de Educación Técnica, Tecnológica y Productiva

Mandatos de la Constitución Política del Estado

DERECHO A LA EDUCACIÓN

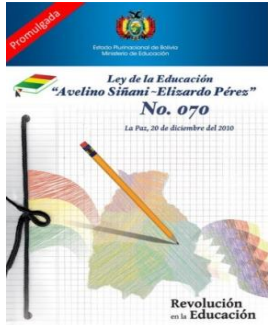
- “**Toda persona tiene derecho a recibir educación** en todos los niveles de manera universal, **productiva, gratuita, integral e intercultural, sin discriminación**”. (Art. 17 CPE)

EDUCACIÓN TÉCNICA PRODUCTIVA TERRITORIAL

- El sistema educativo se fundamenta en una educación abierta, humanista, **científica, técnica y tecnológica, productiva, territorial, teórica y práctica, liberadora y revolucionaria, crítica y solidaria**. (Art. 78, III CPE)



Mandatos de la Ley de la Educación “Avelino Siñani – Elizardo Pérez” (Art. 3, 9)



La **educación es productiva y territorial**, orientada a la **producción intelectual y material, al trabajo creador** y a la **relación armónica de los sistemas de vida y las comunidades humanas en la Madre Tierra**, fortaleciendo la gestión territorial de las naciones y pueblos indígena originario campesinos, las comunidades interculturales y afrobolivianas.

El carácter Técnico – Humanístico de la EAYE

(Ley 070, Art. 19)

I. El Subsistema de Educación Alternativa y Especial **adoptará el carácter Técnico Humanístico** según las necesidades y expectativas de las personas, familias y comunidades.

II. Contribuirá a **potenciar capacidades productivas, la incorporación al sector productivo y el desarrollo de emprendimientos comunitarios,...** Se realizará según las vocaciones y potencialidades productivas de las regiones y las prioridades económicas productivas establecidas en los planes de desarrollo...

III. Los niveles de la formación y capacitación técnica tendrán su respectiva **certificación como Técnico Básico, Técnico Auxiliar y Técnico Medio**, que habilita a las y los estudiantes su continuidad en la Educación Superior y su incorporación al sector productivo

Reconocimiento y homologación de saberes y conocimientos (LASEP Art. 18 y 82)

Los **saberes, conocimientos y experiencias** de las personas adquiridos en su práctica cotidiana y comunitaria, **serán reconocidos y homologados** a niveles y modalidades que correspondan al Subsistema de Educación Alternativa y Especial.

El **Estado** reconocerá las **competencias laborales y artísticas** de ciudadanas y ciudadanos bolivianos que desarrollaron competencias en la práctica a lo largo de la vida, a través del Sistema Plurinacional de Certificación de Competencias.

La Educación Técnica, Tecnológica y Productiva de la EAYE

R. M. 001 / 2019

Art. 5, numeral 3 Lineamientos para la Universalización del MESCP en el Subsistema de Educación Alternativa y Especial / Educación Técnica Tecnológica Productiva.

Para potenciar las capacidades productivas, la incorporación al sector productivo y el desarrollo de emprendimientos comunitarios de las y los participantes o estudiantes, productoras/es y trabajadoras/es contribuyendo a la **transformación de la matriz productiva, soberanía productiva y tecnológica**, se prevé la ampliación:

- a) Del diseño e implementación de la Educación Productiva en Regiones en el marco de los Planes Anuales Departamentales, con mayor protagonismo e interacción de los actores educativos, sociales y productivos.
- b) De la cobertura del Bachillerato Técnico Humanístico - BTH a nivel nacional incorporando a más Centros de Educación Alternativa mediante un currículo integrado y flexible.
- c) De la cobertura educativa en educación técnica tecnológica productiva en todas las áreas y programas del Subsistema.

La Educación Técnica, Tecnológica y Productiva de la EAYE

R. M. 001 / 2019

Artículo 8.- (Lineamientos Generales para el desarrollo de la Educación Productiva en Regiones).

- I. Las Direcciones Departamentales de Educación (DDE), las Subdirecciones de Educación Alternativa y Especial (SD EAYE) y las Direcciones Distritales de Educación (DDiE), establecerán los **lineamientos para la implementación de la Educación Productiva en las regiones priorizadas**, orientados al desarrollo integral de los territorios, con base en la identidad cultural, las potencialidades y vocaciones productivas de la región; así como, las necesidades y expectativas de la población, en la perspectiva de la transformación de la matriz productiva del Estado Plurinacional de Bolivia, como parte de los Planes Anuales Departamentales.
- II. Las SD EAYE junto a las DDiE y los CEAs / CEEs **conformarán el Comité Departamental de Educación Productiva** con cinco miembros, presidido por la o el Subdirector que priorizará la implementación de la Educación Productiva en Regiones, según Guía Metodológica.
- III. El Comité Departamental de Educación Productiva en coordinación con las DDE, diseñará un **cronograma de implementación de la Educación Productiva en Regiones priorizadas**, garantizando la participación de los Gobiernos Autónomos Municipales, instituciones públicas y privadas; así como, las organizaciones sociales y productivas, y los pueblos indígenas originario campesinos de la región; el referido cronograma debe remitirse al VEAYE hasta el 15/03/2019.

La Educación Técnica, Tecnológica y Productiva de la EAYE

R. M. 001 / 2019

Artículo 13.- (Requisitos para nuevas inscripciones). II. Área de Educación Técnica Tecnológica Productiva de Personas Jóvenes y Adultas.

Las y los participantes para inscribirse en los CEAs, deberán cumplir los siguientes requisitos:

1. Registro Único de Educación Alternativa – RUDEAL,...
2. Cédula de Identidad,...
3. Tener **16 años cumplidos**, al momento de inscribirse al nivel de Técnico Básico.
4. **Para inscribirse al nivel del Técnico Medio, deben transitar obligatoriamente por los niveles de Técnico Básico y Técnico Auxiliar de manera procesual;**...

La Educación Técnica, Tecnológica y Productiva de la EAYE

R. M. 001 / 2019

Artículo 28.- (Carga Horaria de Educación Técnica Tecnológica Productiva de Personas Jóvenes y Adultas). I.

NIVEL	CARGA HORARIA (Horas Académicas)	TOTAL ACUMULADO HORAS ACADÉMICAS
Técnico Básico	500	500
Técnico Auxiliar	500	1.000
Técnico Medio	1.000	2.000

- II. La certificación en Técnico Medio se otorgará al cumplimiento de las 2.000 horas académicas.
- III. Las y los participantes titulados a Nivel de Técnico Medio en los CEAs, para la continuidad de sus estudios en el Nivel de Educación Superior, necesariamente deben contar con el Diploma de Bachiller.



**1^{er} ENCUENTRO
INTERNACIONAL
DE EDUCACIÓN
ALTERNATIVA Y
ESPECIAL**

**REGIÓN NORTE DE LA
AMAZONÍA DE
BOLIVIA**



4

El caminar de la Educación Técnica, Tecnológica y Productiva en Educación Alternativa y Especial

Las múltiples entradas y salidas de la Educación Productiva en Educación Alternativa

REGIÓN



PRODUCCIÓN SUPERIOR

ACTORES	ÁMBITO	MODALIDAD DE EDUCACIÓN TÉCNICA
Personas mayores de 17 (ESA) y 16 años (ETA) Participantes de CEAs (EPJA / EPJA Diversidad)	Educación Alternativa: EPJA - Diversidad	Bachillerato Técnico – Humanístico
		Educación Técnica: TB, TA y TM
Asociaciones de Productores y trabajadores	Certificación de Competencias	Reconocimiento de saberes y experiencias, equivalente TB
	Educación Alternativa EP	Capacitación - Cursos cortos Educación Técnica: TB y TA
Bolivianos migrantes	EA a Distancia	Educación Técnica: TB, TA y TM
Estudiantes en Alfabetización y Post-alfabetización	Alfabetización y Post-alfabetización	Capacitación - Cursos cortos



En todos los casos se puede iniciar con Certificación de Competencias y Capacitación, y se deben incorporar módulos emergentes con temas vinculados a Educación Técnica

Las múltiples entradas y salidas de la Educación Productiva desde/en Educación Especial

C
A
R
A
C
T
E
R
Í
S
T
I
C
A
S
P
R
E
G
I
Ó
N
R
E
G
I
S
T
R
A
D
A
S



A
U
T
O
N
O
M
Í
A
E
C
O
N
Ó
M
I
C
A
F
O
R
M
A
C
I
O
N
I
N
T
E
G
R
A
L

ACTORES	ÁMBITO	MODALIDAD DE EDUCACIÓN TÉCNICA
Personas con discapacidad en Centros de Educación Especial	Educación Especial	Educación Técnica: TB, TA y TM
Personas con discapacidad en Unidades Educativas y Centros de Educación Alternativa	Educación Regular	Bachillerato Técnico Humanístico
	Educación Alternativa	Educación Técnica: TB, TA y TM Bachillerato Técnico Humanístico
Personas con discapacidad en Inserción Laboral	Educación Especial Ed. Alternativa Alfabetización y Post-alfabetización	Capacitación – Cursos cortos Educación Técnica: TB, TA y TM

En todos los casos se puede iniciar con Certificación de Competencias y Capacitación

Educación productiva en regiones

Territorio

- El territorio es el espacio en el que interaccionan, de manera armónica y holística, los seres humanos y la naturaleza, en un proceso en construcción histórico, social y cultural.



Región

- Es un territorio con ámbitos y extensión definidos
- Unidad básica de desarrollo
- Articula a actores y sectores...
- Ecosistema, geografía y producción, afines y armónicas
- Producto de un proceso histórico, social y cultural su población tiene dinámicas culturales,... Identidad cultural
- La población desarrolla determinadas actividades económicas y sociales como forma de generar ingresos y bienestar: vocaciones, potencialidades y oportunidades regionales: Complejos territoriales

OFICIO

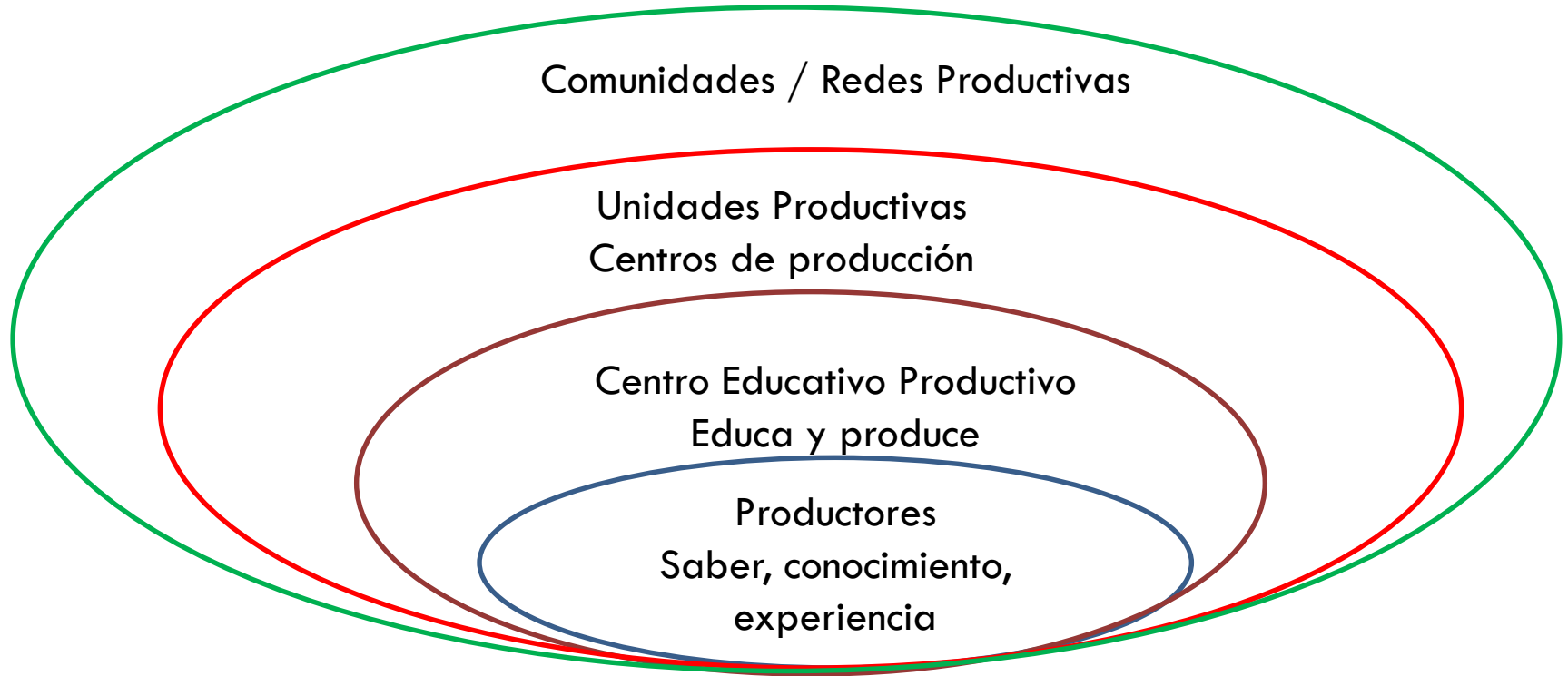
Educación para desarrollar los conocimientos básicos para su incorporación al mundo laboral productivo

Educación como tarea productiva / Individual / Sin mayor conciencia crítica

EDUCACIÓN PRODUCCIÓN

Educación como parte de un proceso complementario con la economía, producción y trabajo, con horizonte estratégico (Vivir Bien), capacidad crítica (Ciudadanía inclusiva, intercultural, iniciativas, etc.), en comunidad, territorio y territorialidad

Educación productiva en el contexto



Otra concepción de educación... otra concepción de producción



El mapa... Los caminos por transitar...

Primera parte

1	Conocer, establecer niveles de confianza
Convivencia: comunidad, asociación de productores	Alianzas con instituciones, organizaciones
	Productores: Conocen y están motivados

2	Reconocimiento territorio: Economía, social, cultural, política
Diagnóstico comunitario (en redes / región)	Vacaciones y potencialidades productivas: Prioritarios y complementarios
	Necesidades de formación e identificación de unidades/redes productivas

4	Re-orientación de especialidades / currículo, Plan de Formación
Planificación en Centros: PSPs Productivos	Definición de ciclo edu-productivo: CC, homologación, FC, TA y TM
	Definición/acuerdos: Pasantías, Empleo, emprendimientos comunitarios

3	Manejo del territorio. Comité Dptal. Definición de políticas a dialogar
Planificación en redes / región (Base de PSPs) PADs	Principios: Educación, Producción y Trabajo. Plan de formación.
	Unidades y redes productivas, empleo e iniciativas productivas

Ciclos, no siempre secuenciales



El mapa... Los caminos por transitar...

Segunda parte

5

Desarrollo de procesos de CC y de Formación TB, TA y TM / BTH

Educación con productores y en y para la producción

Formación en (pasantías) y para la producción

Creación de condiciones: Formación de maestros, Gestión y Equipamiento

6

Ferias demostrativas e interacción con la comunidad

Evaluación y certificación

Heteroevaluación, autoevaluación y evaluación comunitaria

Certificación y seguimiento inserción laboral e iniciativas

8

Estrategia de comunicación de generación de opinión pública

Socialización de las políticas públicas edu - productivas

Encuentros regionales y nacionales / internacionales

Encuentros con actores de otras regiones

7

Gestión del conocimiento / Sistematización de la experiencia

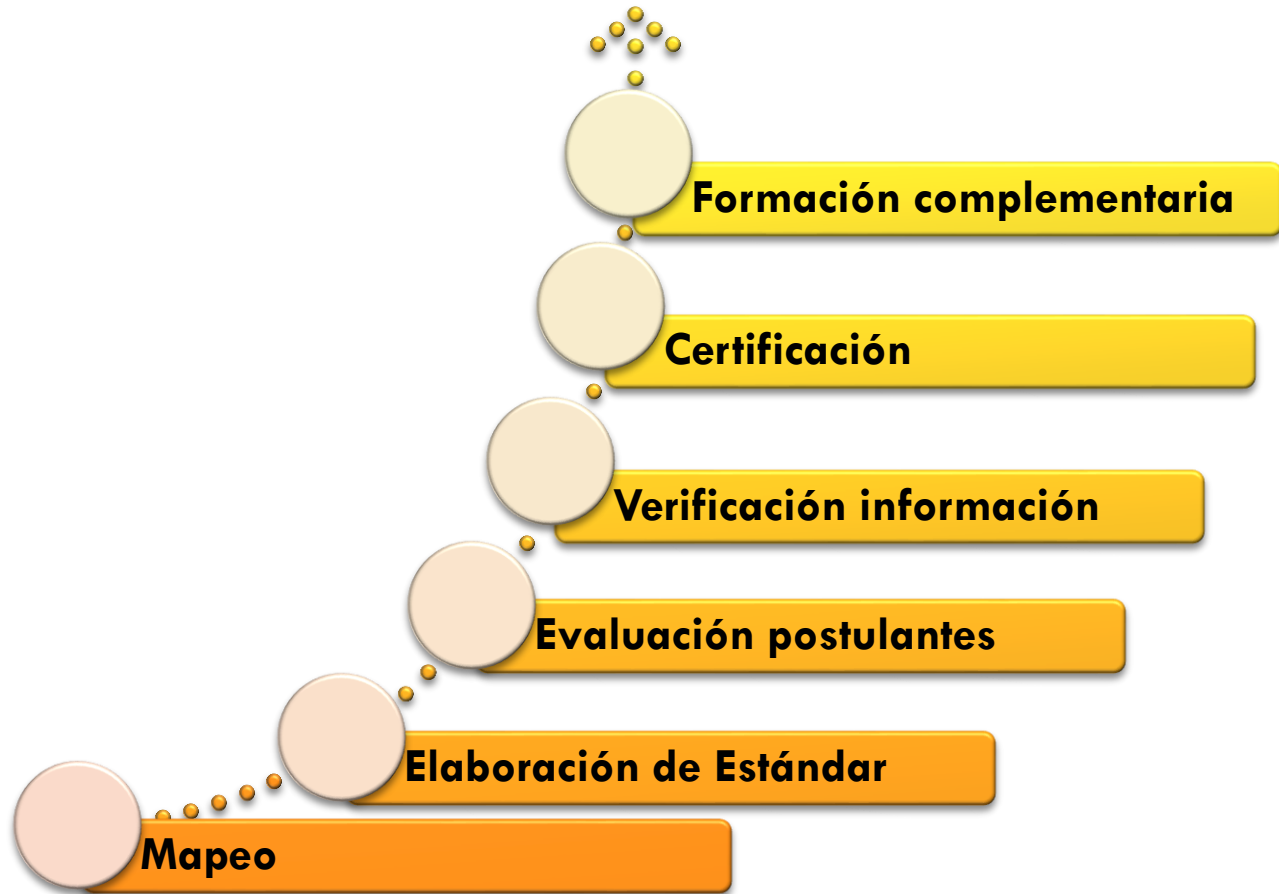
Diálogo con actores sociales, productivos y políticos

Diálogo en la Región: Educación, Trabajo y Producción

Mesa de Diálogo Nacional: Educación, Trabajo y Producción

Ciclos, no siempre secuenciales

El proceso de Certificación de Competencias



Educación Permanente Productiva Comunitaria





Educación Permanente Productiva Comunitaria

RECONOCIMIENTO DE SABERES, CONOCIMIENTOS Y EXPERIENCIAS

FASE	CICLO PRODUCTIVO COMUNITARIO	CICLO FORMATIVO	CICLO DE EVALUACIÓN Y VALORACIÓN	OBSERVACIONES
1	Convivencia comunidad, confianza. Nos organizamos	Fortalecemos nuestra comunidad	Evaluamos y valoramos nuestra práctica	
2	Dx: Qué sabemos, qué formación requerimos, qué podemos compartir			Grupos diferenciados
3		Programamos		
4	Desarrollamos prácticas en nuestros centros de producción	Nos formamos: Intercambio experiencias, observamos, teorizamos		
5	Recreamos nuestra práctica de producción			Sistematizamos, compartimos experiencias

MEJORA PRODUCCIÓN / REVALORIZACIÓN SABERES, CONOCIMIENTOS Y EXPERIENCIAS

POBLACIÓN ATENDIDA POR EL SUBSISTEMA DE EDUCACIÓN ALTERNATIVA Y ESPECIAL

GESTIONES 2002 – 2018 Análisis comparativo

EDUCACIÓN ALTERNATIVA	GESTIÓN 2002 (1)	GESTIÓN 2018 (2)	GESTIÓN 2018 ED. TECN./PROD.
Educación de Personas Jóvenes y Adultas	120.780	191.784	94.441
Educación Permanente	No reporta	43.947	4.448
Educación a Distancia	No existe	787	787
Alfabetización	No reporta	23.007	-
Post-alfabetización	No existe	112.079	15.630
Certificación de Competencias	No existe	7.504	7.504
Subtotal	120.780	379.108	122.810
EDUCACIÓN ESPECIAL	GESTIÓN 2002 (1)	GESTIÓN 2018 (2)	GESTIÓN 2018 ED. TECN./PROD
Educación para Personas con Discapacidad	4.252	22.251	1.704
EE con Dificultades en el Aprendizaje	2.636	4.308	-
EE con Talento Extraordinario	3	608	-
Subtotal	6.891	27.167	1.704
TOTAL	127.671	406.275	124.514

(1) Fuentes: Ministerio de Educación. «La Educación en Bolivia. Indicadores, cifras y resultados», 2004

(2) Ministerio de Educación, 2018

Construyendo una
educación
para la **T**ransformación e **I**nc**I**usión

