



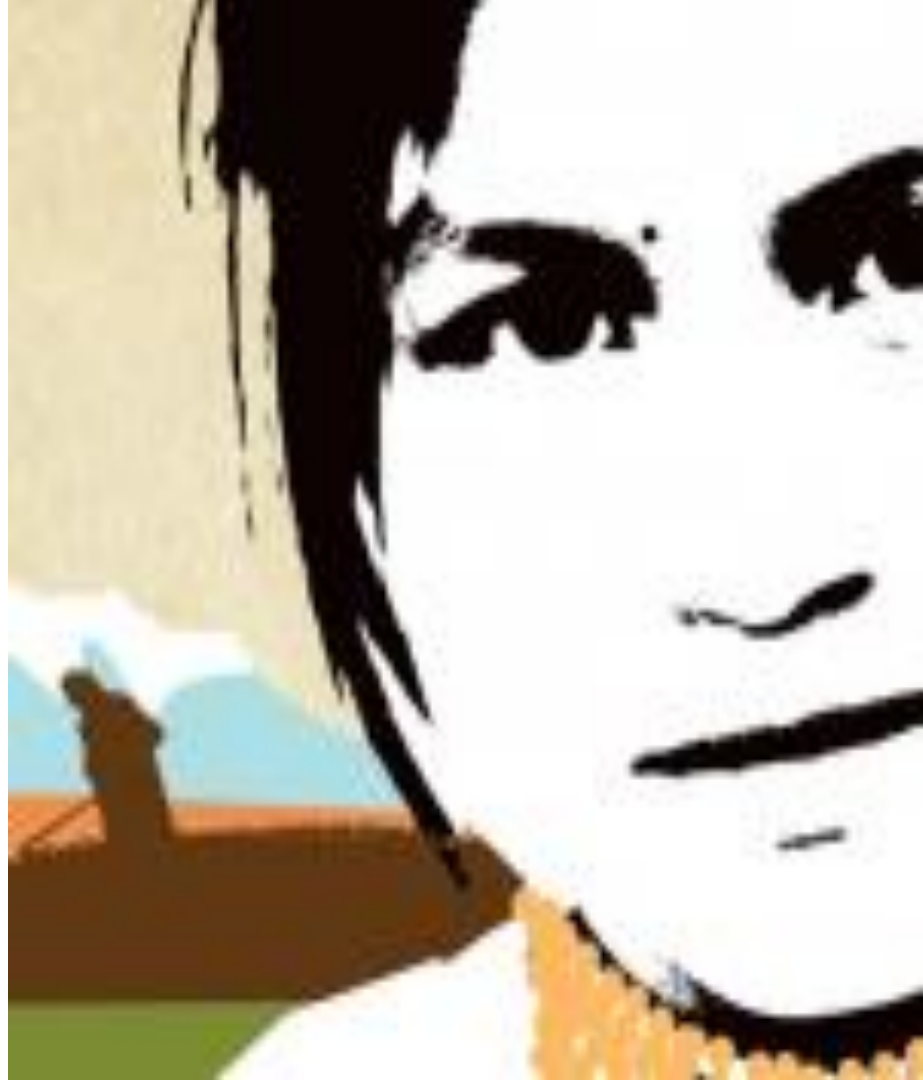
**Viceministerio de Educación Alternativa y Especial
Curso Taller “Planificación Institucional y Curricular en
el Subsistema de Educación Alternativa y Especial”**

Módulo 1:

**Prioridades de Políticas del Subsistema de
Educación Alternativa y Especial al 2020**

La Paz, Bolivia | Enero 2018

Primera parte: Antecedentes



Revolución
**Cultural y
Democrática**

MODELO EDUCATIVO
SOCIO
COMUNITARIO
PRODUCTIVO

Agenda
Patriótica
2025



LEY
N° 070

SOMOS
PARTE
DE...

REVOLUCIÓN
EDU
CATIVA

Constitución
**Política
del Estado**

**Plan de
Desarrollo
Económico
Social
2016 - 2020**

Enfoques de la EAyE

LASEP

- Art. 16, II
- Art, 18
- Art. 19

**Educación
Popular y
Comunitaria**

**Educación
Inclusiva**

**Reconocimiento y
homologación de
saberes, cono-
cimientos y exp.**

**Educación a lo
largo de la
vida**

**Educación
Técnica –
Humanista**



Inclusión



Transformación



El proceso en EAyE



**2018
a 2020**

**POLÍTICA DE
ESTADO (2)**

UNIVERSALIZACIÓN

- **2018: Prioridades de Políticas**
- **2018: R.M. 001/2018**

**2009
a 2017**

**POLÍTICA DE
ESTADO (1)**

TRANSFORMACIÓN

- **2009: CPE / DOOE**
- **2009: PNP, Transformación**
- **2010: Ley 070**

**2006
a 2008**

**POLÍTICA GU-
BERNAMENTAL**

PREPARACIÓN DEL CAMBIO

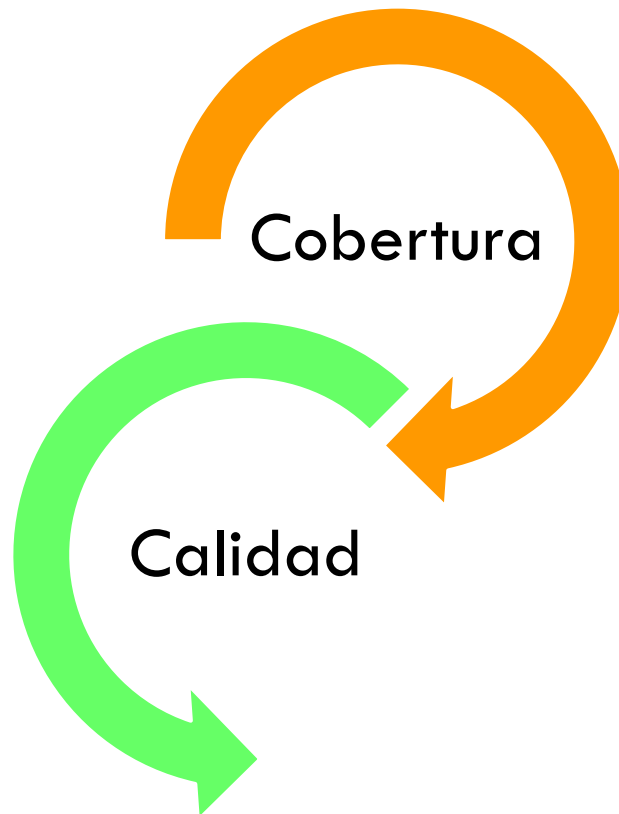
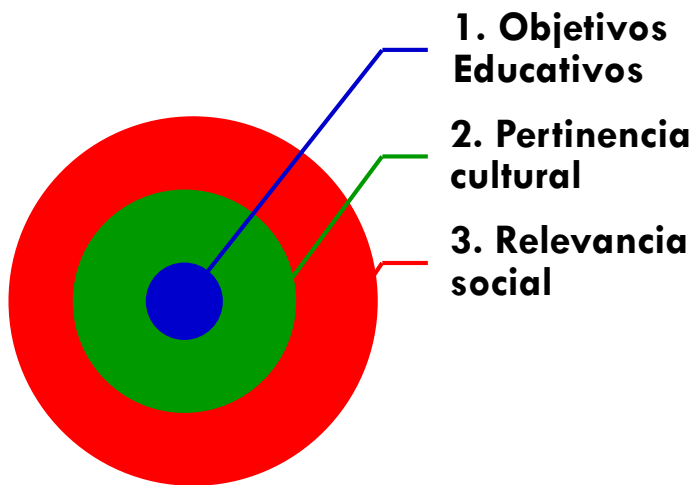
- **Congreso, Encuentros, Propuestas**
- **2006: PNA**
- **2008: SPCC**

**Antes
2006**

**PREOCUPACIÓN
SOCIAL**

Universalización del MESCP en EAyE

CONTEXTO / HISTORIA



- «Copamiento territorial»
- Acceso
 - Permanencia
 - Término / Egreso

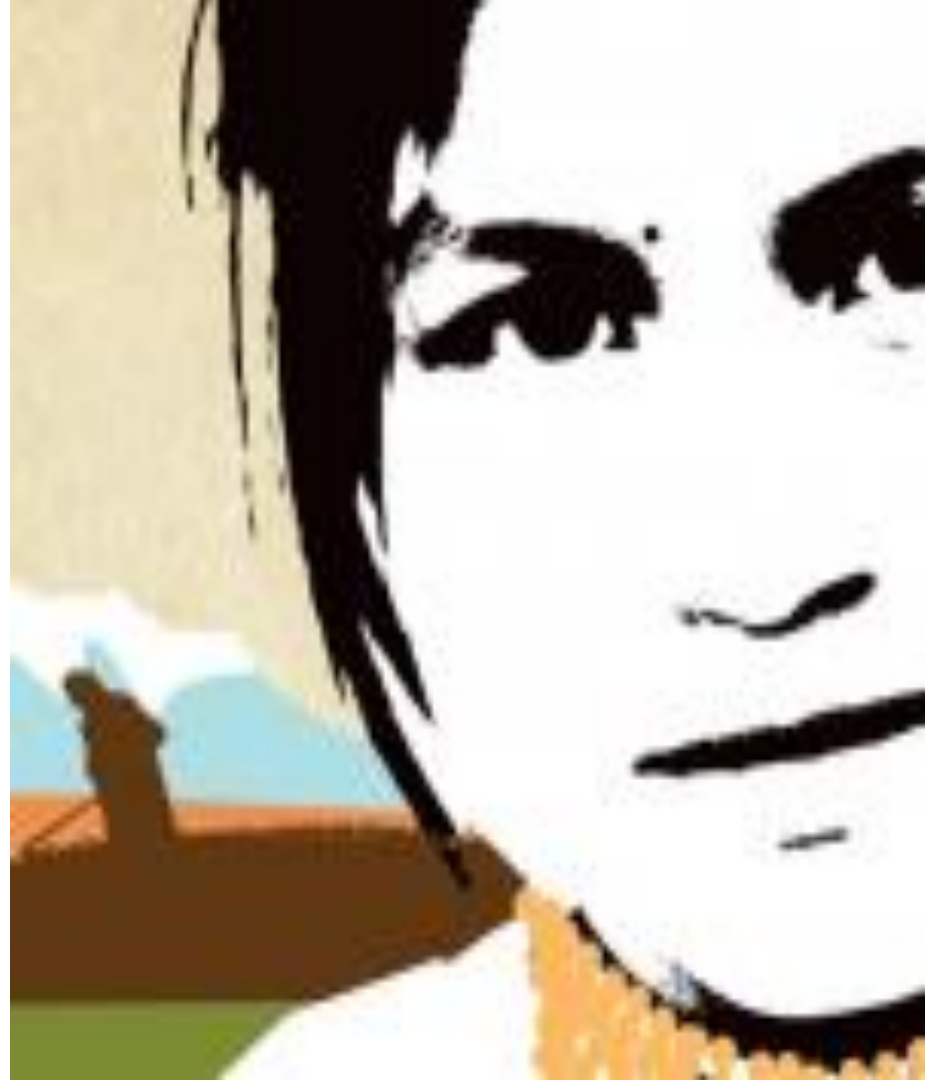
Objetivos de la EAyE



- 1. Democratizar el acceso y permanencia a una educación adecuada en lo cultural y relevante en lo social,...**
- 2. Contribuir a desarrollar la formación integral y la conciencia crítica de los movimientos sociales e indígenas, organizaciones ciudadanas y de productores,...**
- 3. Garantizar que las personas con discapacidad, cuenten con una educación oportuna, pertinente e integral, en igualdad de oportunidades y con equiparación de condiciones,...**
- 4. Desarrollar políticas, planes, programas y proyectos educativos de atención a las personas con talentos extraordinarios y con dificultades en el aprendizaje.**

Segunda parte (1): Prioridades de Políticas del Subsistema de Educación Alternativa al 2020

Nota: Los indicadores y metas planteadas en el presente documento corresponden a la gestión 2018 y al nivel del conjunto del Estado.



«La utopía está en el horizonte. Camino dos pasos, ella se aleja dos pasos y el horizonte se corre diez pasos más allá.

¿Entonces para que sirve la utopía?

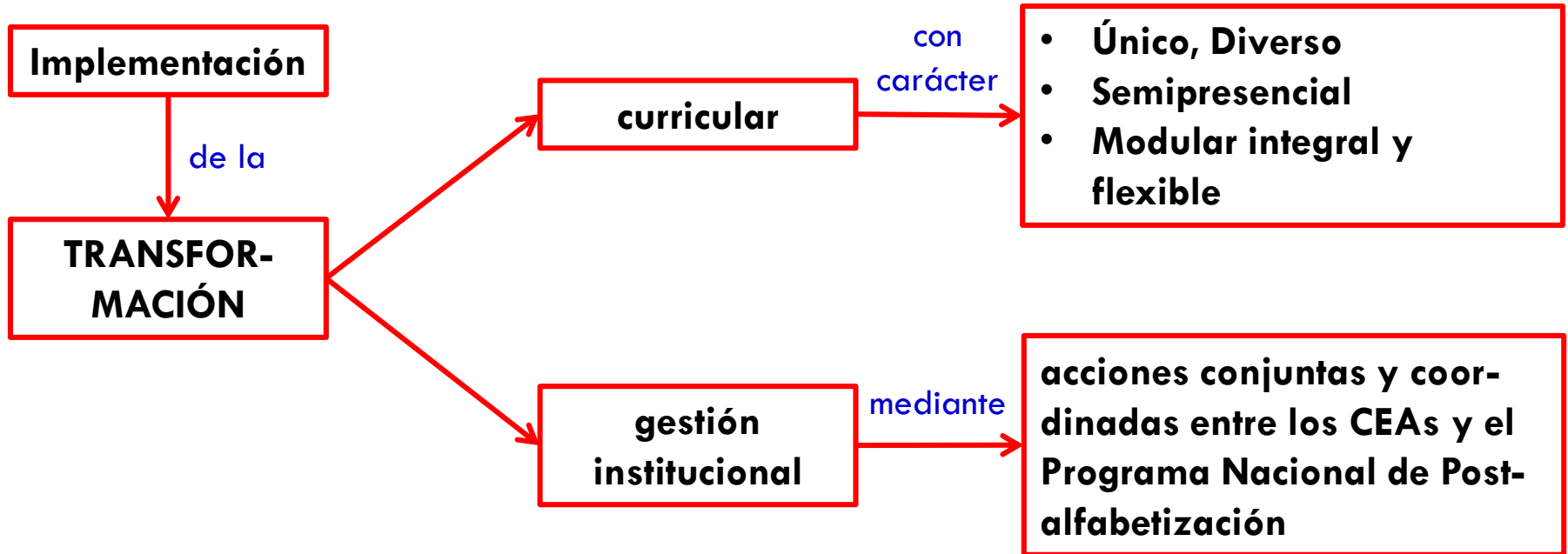
PARA ESO, SIRVE PARA CAMINAR.»

Eduardo Galeano



1. Educación Primaria para Personas Jóvenes y Adultas

Resolución Ministerial 001/2018 Artículo 5: Lineamientos para la Universalización del MESCP en el SEAyE.



Educación Primaria para Personas Jóvenes y Adultas

CEAs en transformación y Post-alfabetización con participantes que inician su formación

Gestión <ul style="list-style-type: none">• Trabajo coordinado: DGEA – DGPA, en todas las instancias• Creación de condiciones: Mapeo, Planificación territorial, SIE, Programación y Alianzas Formación de Maestros	Currículo <ul style="list-style-type: none">• Adecuación e implementación del nuevo currículo en:<ul style="list-style-type: none">• CEAs en transformación• Puntos de PA con participantes que inician formación	Educación Productiva <ul style="list-style-type: none">• Diseño y desarrollo de formación técnica y/o productiva a través de cursos cortos
--	---	---

EDUCACIÓN PRIMARIA EN BOLIVIA: VARIABLES	INDICADOR/META
N° personas mayores a 15 años inscritas (EA: 2.581 + PA: 80.000)	82.581
Porcentaje de personas mayores a 15 años que aprueban	70%
N° de CEAs en transformación	100
Tasa de analfabetismo (Ningún departamento con diferencia mayor a 0,5%)	2,4%

Educación Primaria para Personas Jóvenes y Adultas

CEAs que aplicarán el Currículo vigente

Gestión

- Ajustes en el SIE para contar con información sistemática y oportuna
- Preparación de condiciones para aplicación del nuevo currículo en futuras gestiones

Currículo

- Ajustes e implementación del currículo vigente
- Ampliación de la aplicación del currículo con metodología de «educación diversa»

Educación Productiva

- Diseño y desarrollo de formación técnica y/o productiva a través de cursos cortos

EDUCACIÓN PRIMARIA EN BOLIVIA: VARIABLES	INDICADOR/META
N° personas mayores a 15 años inscritas (EA: 2.581 + PA: 80.000)	9.266
Porcentaje de personas mayores a 15 años que aprueban	65%
N° de CEAs que aplican el currículo en vigencia	266

Educación Primaria para Personas Jóvenes y Adultas

Post-alfabetización con participantes que iniciaron la anterior gestión su formación

Gestión

- Acuerdos con instituciones y organizaciones del nivel sub-nacional
- SIE sistemática y oportuna

Formación de maestros voluntarios

Currículo

- Ajustes e implementación del Plan de Estudios en vigencia con la Metodología «Yo su puedo seguir»

Educación Productiva

- Diseño y desarrollo de formación técnica y/o productiva a través de cursos cortos

EDUCACIÓN PRIMARIA EN BOLIVIA: VARIABLES	INDICADOR/META
N° personas mayores a 15 años inscritas	40.000
Porcentaje de personas mayores a 15 años que aprueban	75%
N° de Bibliotecas Comunitarias instaladas y en funcionamiento	500
N° de Adultos Mayores participantes en la Olimpiada del Saber	1.000

2. Educación Secundaria para Personas Jóvenes y Adultas

Resolución Ministerial 001/2018 Artículo 5: Lineamientos para la Universalización del MESCP en el SEAyE.



Ampliación de la
cobertura



Mayor articulación
entre: Educación,
Producción y Trabajo



Transformación
curricular: Práctica
Educativa

Educación Secundaria para Personas Jóvenes y Adultas

Gestión

- Transformaciones en la gestión para el inicio del BTH bajo un currículo integrado

Formación de Maestros

Currículo

- Ajustes e implementación del currículo:
 - Articulado a la vida, producción y trabajo
 - Diversidad: Unidades Militares, Contexto de encierro, Trabajadoras Asalariadas del Hogar

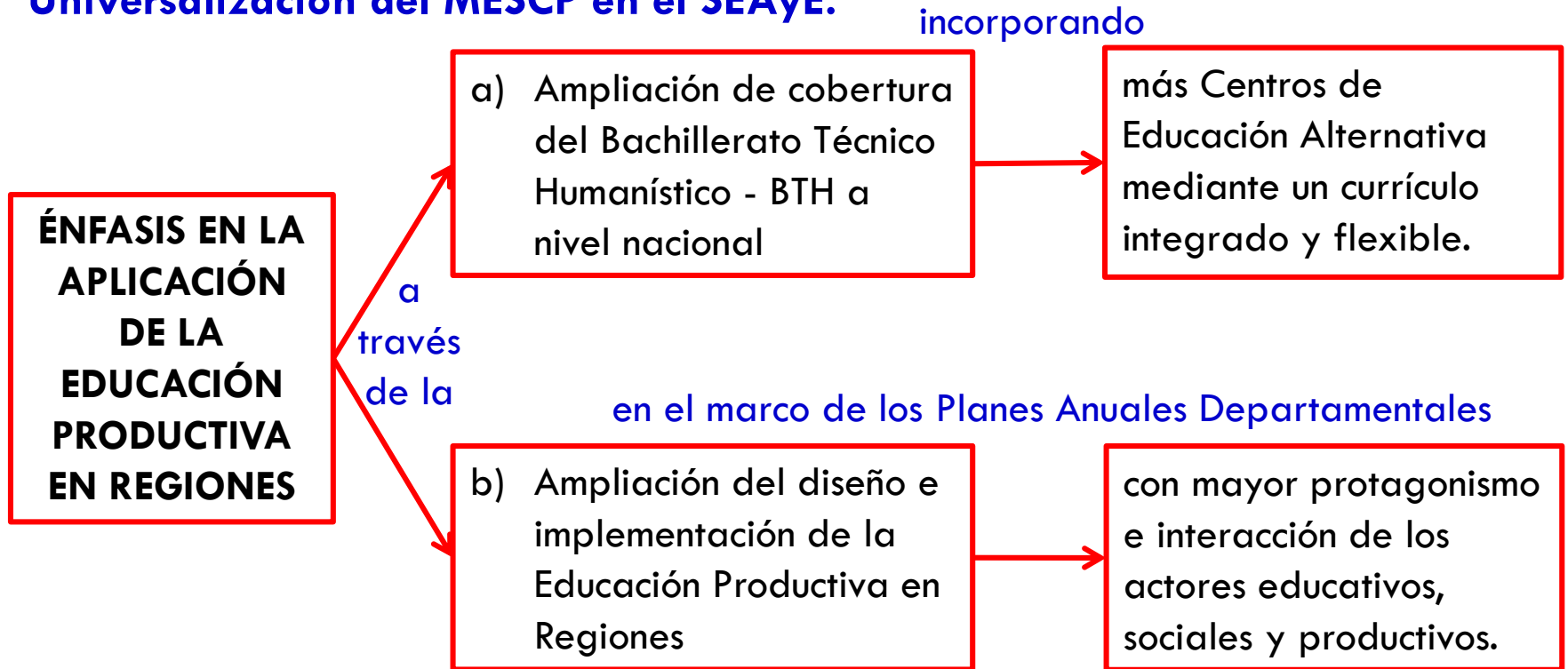
Educación Productiva

- Diseño y desarrollo de formación técnica y/o productiva a través de cursos cortos:
 - Tangible
 - Intangible

EDUCACIÓN SECUNDARIA EN BOLIVIA: VARIABLES	INDICADOR/META
N° personas mayores a 15 años inscritas	84.250
Porcentaje de personas mayores a 15 años que aprueban	80%
Porcentajes de CEAs que ajustan sus currículos para el inicio del BTH	10%

3. Educación Técnica, Tecnológica y Productiva

Resolución Ministerial 001/2018 Artículo 5: Lineamientos para la Universalización del MESCP en el SEAyE.



Educación Técnica, Tecnológica y Productiva

CEAs con Formación Técnica: Técnico Básico, Auxiliar y Medio

Gestión

- Vínculo de los procesos formativos con emprendimientos productivos con base en acuerdos: Empresas e instituciones estatales, empresas privadas, etc.

Formación de Maestros

Currículo

- Ajustes en el diseño y desarrollo curricular de la formación técnica con las siguientes características:
 - Articulado a la producción y trabajo
 - Complementariedad de lo humanístico
 - Reconocimiento de saberes y conocimientos

EDUCACIÓN TÉCNICA EN BOLIVIA: VARIABLES	INDICADOR/META
N° personas mayores a 15 años inscritas (incremento cobertura 5%)	79.600
Porcentaje de personas mayores a 15 años que aprueban	80%

Educación Técnica, Tecnológica y Productiva

CEAs con Bachillerato Técnico – Humanístico (BTH)

Gestión

- Ajustes en la gestión institucional para ampliar la cantidad de CEAs que desarrollan procesos formativos con modalidad BTH

Formación de Maestros

Currículo

- Ajustes en el diseño curricular para la realización del BYH. Características:
 - De acuerdo a ciclo productivo, vocaciones y potencialidades productivas
 - Articulado a la producción y trabajo
 - Salidas intermedias
 - Reconocimiento de saberes y conocimientos

BACHILLERATO TÉCNICO - HUMANÍSTICO: VARIABLES	INDICADOR/META
N° personas mayores a 15 años inscritas	3.000
Porcentaje de personas mayores a 15 años que aprueban	80%
N° de CEAs con BTH	70

Educación Técnica, Tecnológica y Productiva

Educación Productiva en Regiones: EPJA, EP, SPCC, A y PA

Gestión

- Organización y ejecución de actividades de Comités con participación de actores locales: CEAs, Organizaciones sociales y productivas, e instituciones públicas y privadas.

Formación de Maestros

Certificación de Competencias

Currículo

- Transformación del currículo según vocaciones y potencialidades productivas
- Fortalecimiento de capacidades productivas de organizaciones de productores mediante:
 - Certificación de Competencias
 - Formación Complementaria
 - Educación Permanente Productiva Comunitaria

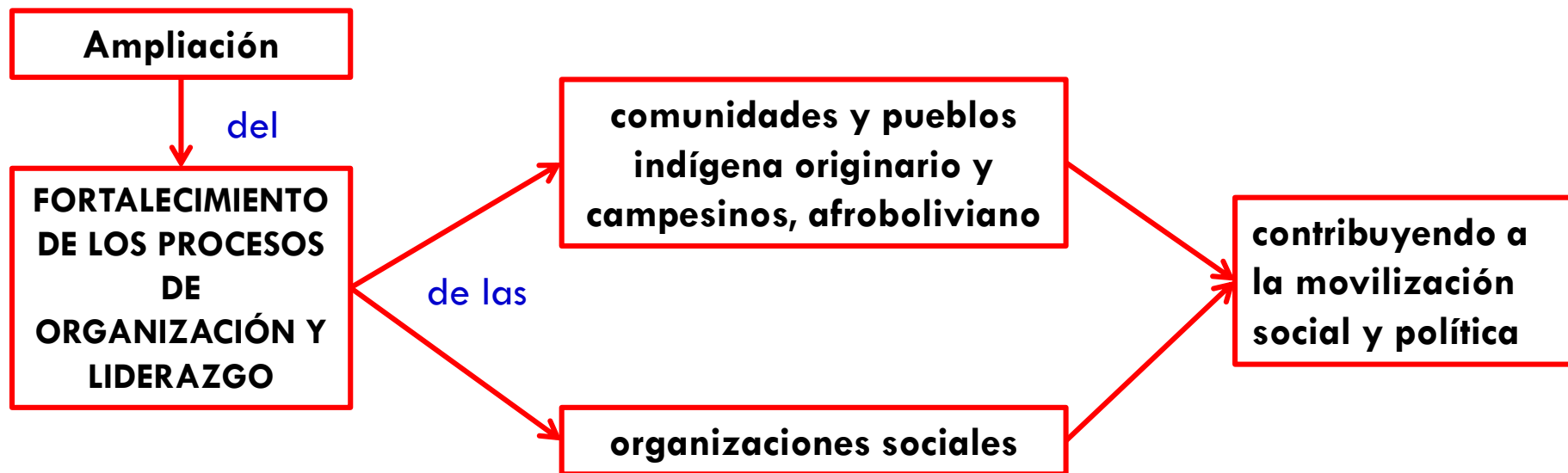
EDUCACIÓN PRODUCTIVA EN REGIONES: VARIABLES

INDICADOR/META

N° personas mayores a 15 años inscritas	4.200
Porcentaje de personas mayores a 15 años que aprueban	90%
N° de CEAs que trabajan con Educación Productiva en Regiones	60
N° de Regiones que trabajan con «Educación Productiva en Regiones»	10
N° productoras/es y trabajadores con certificados de competencias	14.000

4. EP: Educación para la Movilización Social y Política

Resolución Ministerial 001/2018 Artículo 5: Lineamientos para la Universalización del MESCP en el SEAyE.



EP: Educación para la Movilización Social y Política

Facilitadores Comunitarios y Fortalecimiento de Organizaciones Sociales y Comunitarias

Gestión

- Acuerdos con organizaciones sociales y comunitarias y con instituciones del nivel subnacional

Formación de Maestros

Movilización Social y Política

- **Facilitadores Comunitarios.** Implementación con ajustes del Programa: Modalidad Semipresencial, Educación Popular y reconocimiento de saberes y conocimientos.
- **Fortalecimiento a organizaciones de jóvenes.** Ampliación de la implementación del Programa.
- **Fortalecimiento de Organizaciones Sociales y Comunitarias.** Coordinación con organizaciones e instituciones, análisis sociopolítico,...

EDUCACIÓN PARA LA MOVILIZACIÓN SOCIAL Y POLÍTICA: VARIABLES

INDICADOR/META

N° personas como Facilitadores Comunitarios

845

N° de Jóvenes (9.000) y miembros del Organizaciones capacitados (27.000)

27.900

N° de CEAs que forman a Facilitadores Comunitarios

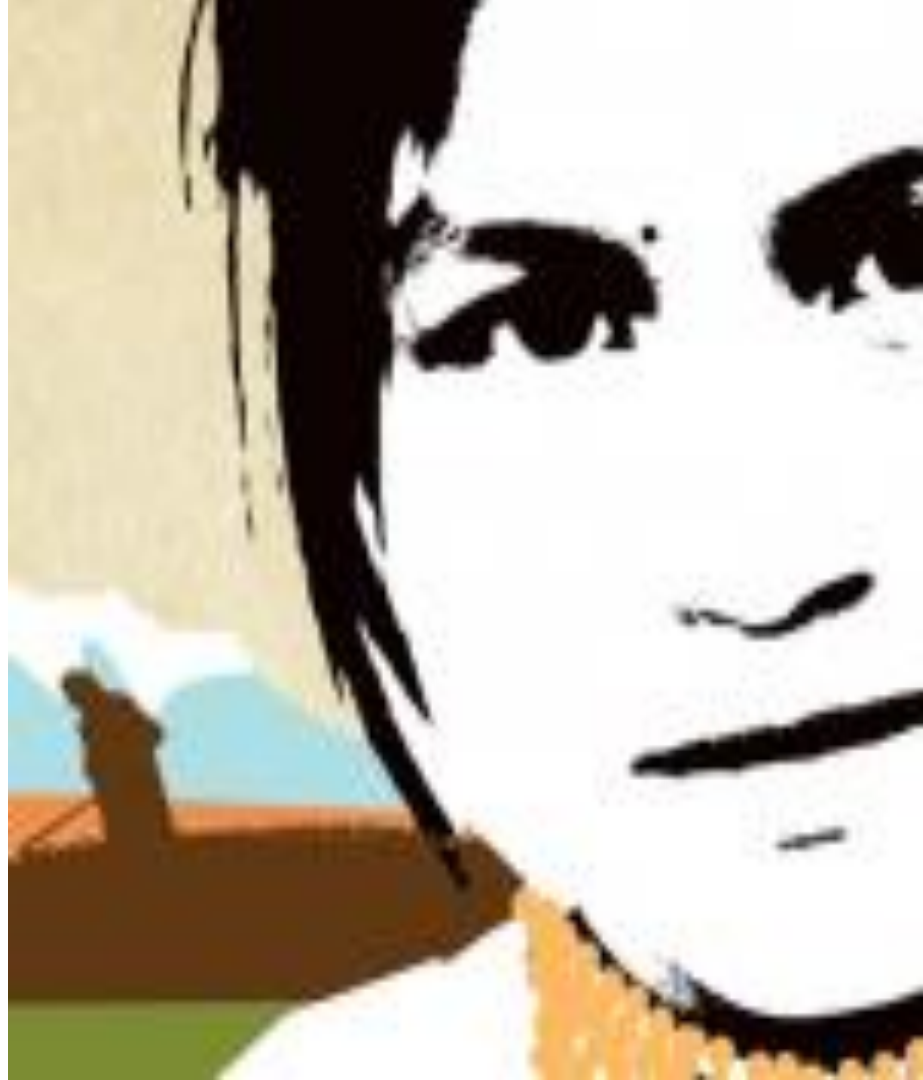
10

N° de CEAs que son parte del Programa de Formación de Jóvenes

18

Segunda parte (2): Prioridades de Políticas del Subsistema de **Educación Especial** al 2020

Nota: Los indicadores y metas planteadas en el presente documento corresponden a la gestión 2018 y al nivel del conjunto del Estado.



5. Educación para Personas con Discapacidad

Resolución Ministerial 001/2018 Artículo 5: Lineamientos para la Universalización del MESCP en el SEAyE.

Modali- dad Directa

- Fortalecimiento de la atención educativa en los aspectos curriculares y de Educación Técnica Productiva

Modali- dad Indirecta

- Atención educativa con calidad, calidez y pertinencia de los estudiantes con discapacidad en la Educación Regular y Alternativa mediante: Coordinación, Mapeo y organización de las Unidades Educativas por tipo de discapacidad, Protocolos para la inscripción y la buena práctica educativa, Apoyo y capacitación a maestros de aula, Orientaciones para adaptaciones curriculares, materiales educativos y evaluación.

Educa- ción en Casa pa- ra PcD

- Ampliación de la cobertura generando condiciones para que las personas con discapacidad grave y muy grave que no pueden asistir a las instituciones educativas desarrollen procesos educativos en sus domicilios.

Educación para Personas con Discapacidad

Atención Educativa mediante la Modalidad Directa

Gestión

- Creación de CEEs en Distritos, según estudio de necesidades y capacidades
- Generación de condiciones para la atención con calidad a estudiantes con discapacidad

Formación de Maestros

Currículo

- **D. Auditiva:** Procesos educativos en educación bilingüe
- **D. Visual:** Aplicación plena de currículo específico
- **D. Intelectual:** Inicio de la implementación del Programa de Atención Temprana

EDUCACIÓN PARA PERSONAS CON DISCAPACIDAD: VARIABLES	INDICADOR/META
Incremento en porcentaje de la matrícula (Matrícula a 2017=12.126 EcD)	10%
Porcentaje de estudiantes promovidos de nivel en relación a matrícula	80%
Porcentaje CEEs especializados en D. Auditiva que aplican Educación Bilingüe	80%
% de estudiantes con D. Visual con niveles relativos de independencia	70%
% de CEEs que aplican el Programa de E. Técnica (N° CEEs equipados: 30)	30%

Educación para Personas con Discapacidad

Atención Educativa mediante la Modalidad Directa

EDUCACIÓN PARA PERSONAS CON DISCAPACIDAD: VARIABLES	INDICADOR/META
Juegos Plurinacionales para Estudiantes con Discapacidad	
Festival de Danzas	

Educación para Personas con Discapacidad

Atención Educativa mediante la Modalidad Indirecta

Gestión

- Creación de condiciones para asegurar calidad y calidez en la atención educativa en Unidades de Educación Regular y Centros de Educación Alternativa

Formación de maestros

Currículo

- Acciones para desarrollar el currículo con calidad, pertinencia mediante apoyo educativo, adaptaciones curriculares, apoyo educativo y adecuaciones de materiales educativos y favoreciendo la comunicación inclusiva.

EDUCACIÓN PARA PERSONAS CON DISCAPACIDAD: VARIABLES	INDICADOR/META
Incremento en porcentaje de la matrícula (Matrícula a 2017=8.763 EcD)	6%
Porcentaje de estudiantes que cuentan con apoyo educativo	60%
Porcentaje de estudiantes promovidos de nivel o ciclo	60%
% de maestros de UEs y CEAs con estudiantes sordos que hacen uso de LSB	20%
% de CEEs que prestan apoyo a UEs y CEAs (D. Visual e Intelectual)	60%

Educación para Personas con Discapacidad

Educación Sociocomunitaria en Casa para Estudiantes con Discapacidad

Gestión

- Creación de condiciones para garantizar la inscripción, permanencia y promoción de estudiantes

Formación de maestros

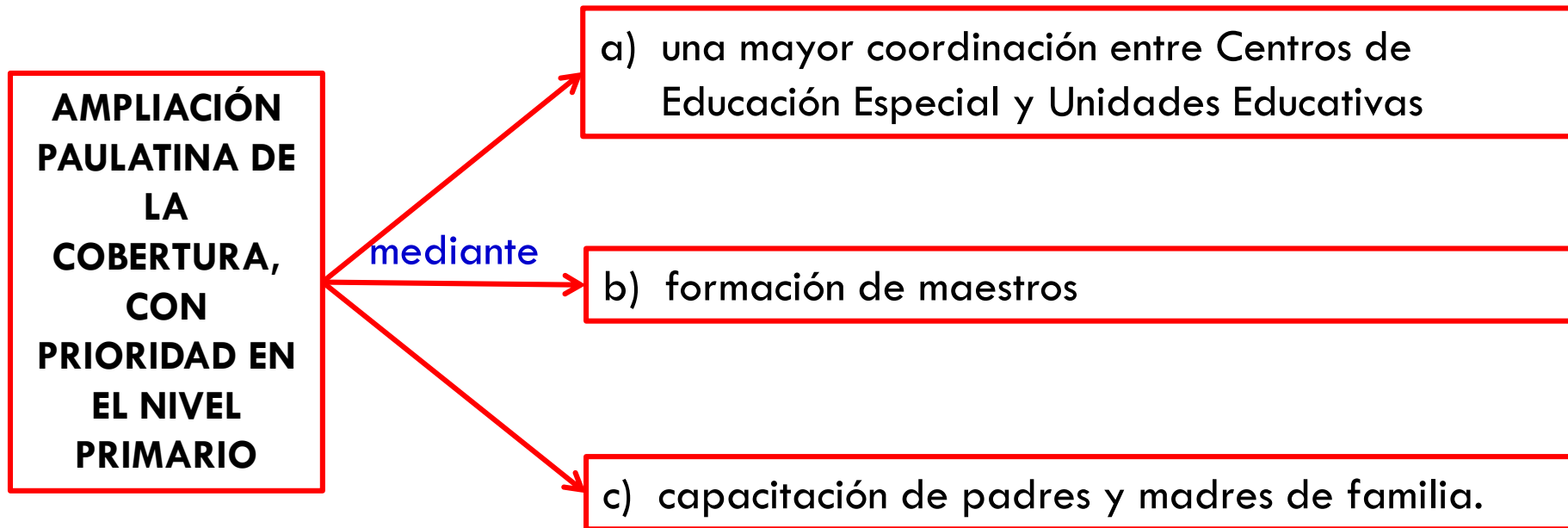
Currículo

- Consolidación de la atención educativa para desarrollar el currículo con calidad y pertinencia

EDUCACIÓN EN CASA PARA ESTUDIANTES CON DISCAPACIDAD	INDICADOR/META
N° de estudiantes correspondientes a la 1ra y 2da fase	480
N° estudiantes con discapacidad inscritos	432
Porcentaje de estudiantes promovidos a otro nivel o grado	85%

6. Educación para Estudiantes con Dificultades en el Aprendizaje

Resolución Ministerial 001/2018 Artículo 5: Lineamientos para la Universalización del MESCP en el SEAyE.



Educación para Estudiantes con Dificultades en el Aprendizaje

Gestión

- Creación de condiciones para garantizar la ampliación paulatina de la atención educativa: Mapeo, organización, coordinación y apoyo educativo
- Fortalecimiento de redes de promotores inclusivos

Currículo

- Consolidación de la atención educativa
- Apoyo educativo

Formación de maestros

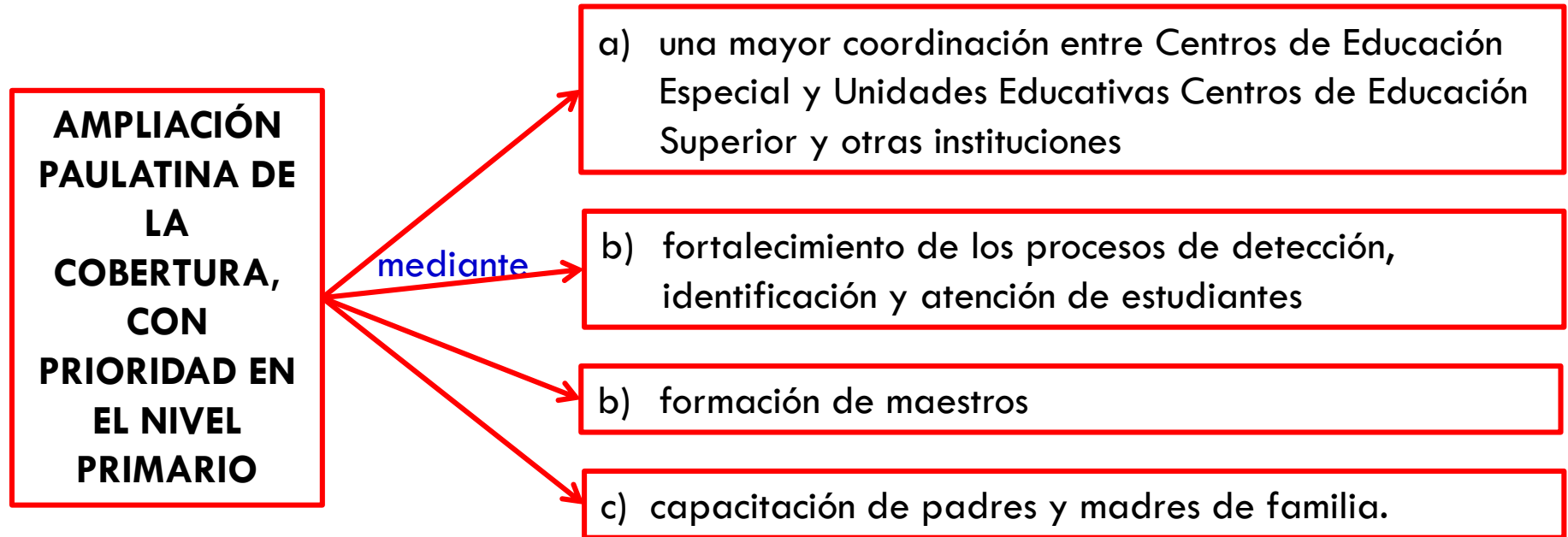
- Diplomados y cursos cortos

Capacitación de familias y comunidad

EDUCACIÓN PARA ESTUDIANTES CON DIFICULTADES EN EL APRENDIZAJE	INDICADOR/META
N° de estudiantes registrados para atención educativa (Directa e indirecta)	4.500
N° estudiantes que superan sus dificultades en el aprendizaje y mejoran su desempeño en Educación Regular	2.000

6. Educación para Estudiantes con Talento Extraordinario

Resolución Ministerial 001/2018 Artículo 5: Lineamientos para la Universalización del MESCP en el SEAyE.



Educación para Estudiantes con Talento Extraordinario

Gestión

- Creación de condiciones para garantizar la ampliación paulatina de la atención educativa: Mapeo, organización, convenios, coordinación y apoyo educativo
- Fortalecimiento y capacitación de equipos multidisciplinares en CEE acreditados

Currículo

- Fortalecimiento de los procesos de detección, identificación y atención de estudiantes

Formación de maestros

- Estrategias Psicopedagógicas

Capacitación de familias y comunidad

EDUCACIÓN PARA ESTUDIANTES CON TALENTO EXTRAORDINARIO	INDICADOR/META
N° de estudiantes identificados (Directa e indirecta)	1.000
% de estudiantes atendidos a través de estrategias psicopedagógicas	50%
% de estudiantes que desarrollan actividades complementarias y extracurr.	40%
% de estudiantes que se benefician con becas	20%

Otras prioridades de aplicación general

Diversidad:

Visibilizar, dar prioridad, adecuar servicios, otorgar rol protagónico

**Educación
Inclusiva**

Coordinación

Sistemática, sostenida y participativa con organizaciones sociales, de productores y estatales

**Movilización
social**

Pertinente,

oportuna, sostenida y de aplicación en la práctica educativa. Con reconocimiento oficial

**Formación de
maestros**



Gracias...

Construyendo una
educación
para la **transformación** e **Inc**lusión

Consultas e información:
noelaguirredezma@yahoo.com