

EXPERIENCIA PEDAGOGICA

**PROF.
BELISARIO FLORES
GUTIERREZ**
DEL DISTRITO SANTA ROSA
DEL ABUNA
U.E. ZACARIAS MORENO





Video



Re significamos los lados del Teorema de Pitágoras



Re significamos los lados del Teorema de Pitágoras



Nace un contenido a desarrollar



Explicando las funciones trigonométricas mediante la mnemotecnia inventado por el maestro







**Aplicamos
a la
realidad**





Experiencia mejorada



Realizamos el material pedagógico con productos de la region



**Aparece el uso
de celular**





Con el grafómetro elaborado calculamos los ángulos de elevación para luego resolver las alturas

Datos:

Angulo de elevacion β es igual a 24.7°

La distancia AB es igual a 7m.

¿A que altura del suelo esta la sucha en nuestro Huerto Escolar?



$$\text{Sen}\beta = \frac{H}{a}$$

$$\text{Cos}\beta = \frac{AB}{a}$$

$$\text{Tan}\beta = \frac{H}{AB}$$

$$H = AB * \text{Tan}\beta$$

$$H = 7\text{m} * 24.7^\circ$$

$$H = 7\text{m} * \text{tan}24.7^\circ$$

$$\mathbf{H = 3.2\text{ m}}$$

Hallar la altura "H" del poste de nuestro Huerto Escolar.

Sabiendo:

Angulo de elevacion " α " es igual a 33°

La distancia "d" es igual a 7.5 m.

Altura "h" de Junior es igual a 1.60 m.

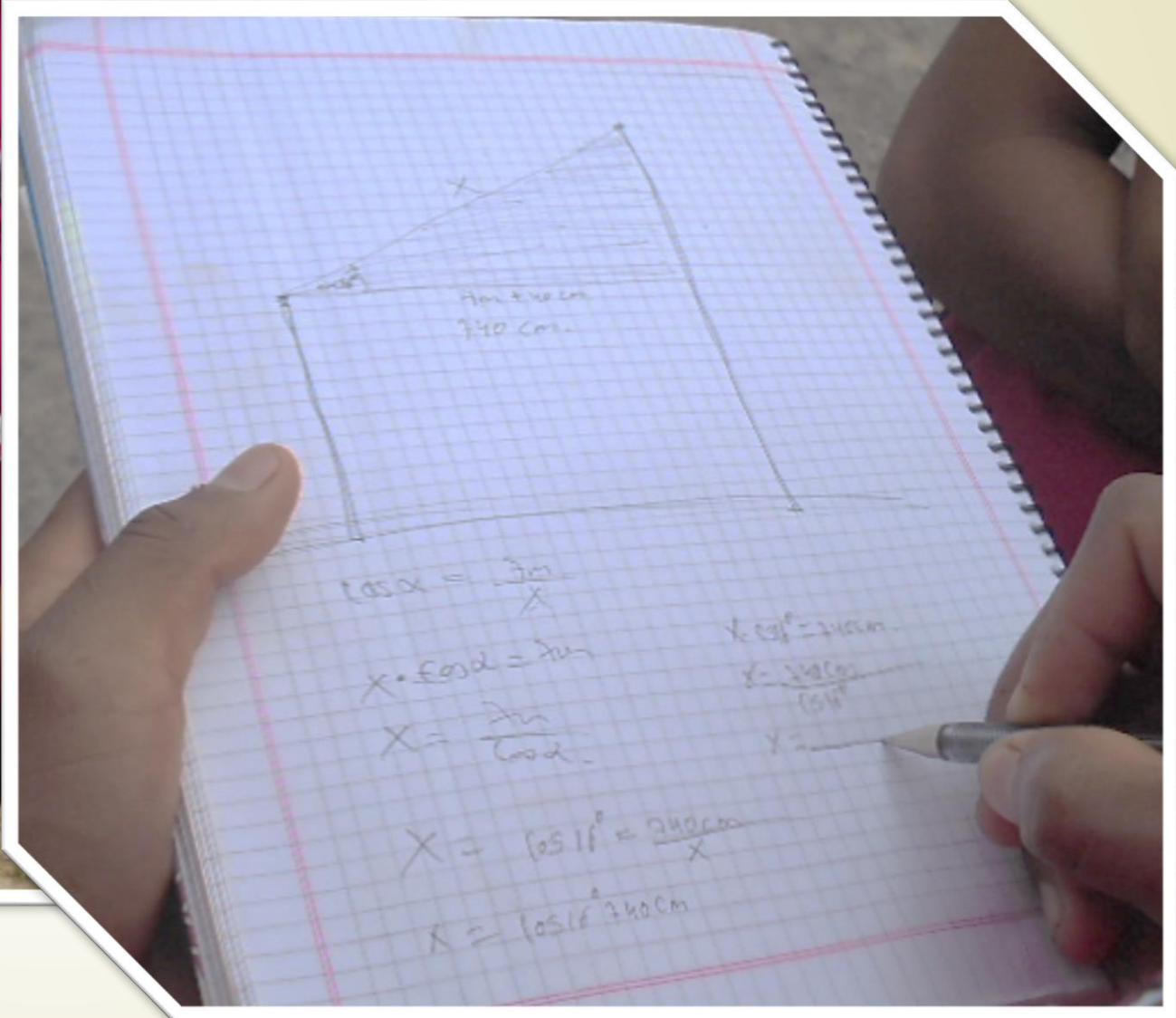
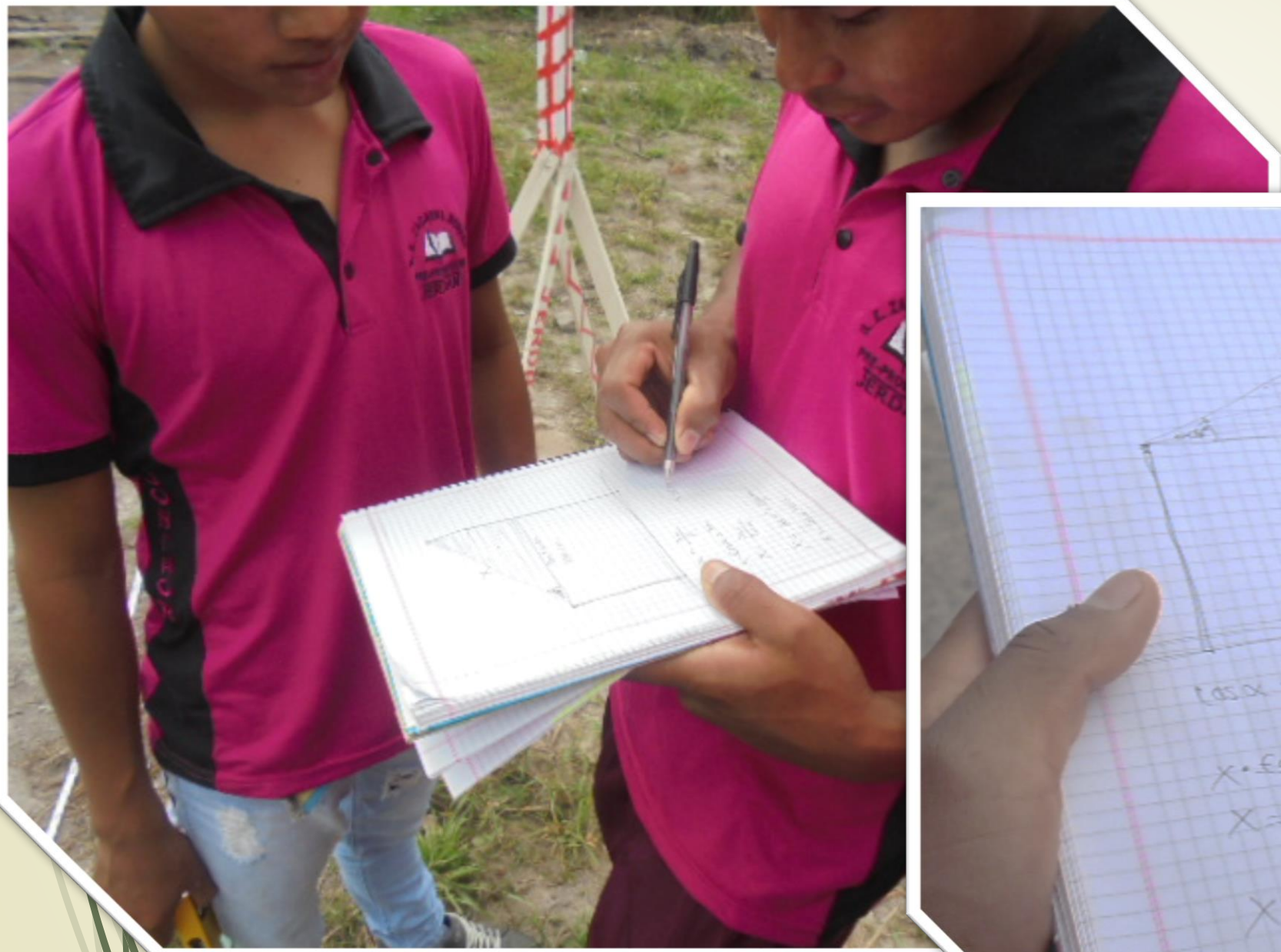


Grafico realizado con



Donde:
 $b = 7m$
 $\alpha = 12^{\circ}$









➔ Agregamos...

**VIDEO
TUTORIAL**



Audacity



ALGEBRA DE
BALDOR



Camtasia Studio
8



Corel
VideoStudio 12



Creamos sitio
web con:



Windows Explorer window showing a website titled "EVALUACION COMUNITARIA...". The address bar shows the file path: `file:///C:/Users/BELISARIO/Desktop/FUNC TRIG - EVALCOM 5to SEC (autocontenida)/EVALUACION_COMUNITARIA_SOLIDARIA_5TO/evaluacion_cc`.

INICIO

- FUNCIONES TRIGONOMETRICAS
- CUESTIONARIO
- EVALUACION COMUNITARIA**
- VIDEO: LLANTO DE LA MADRE TIERRA

? EVALUACION SOLIDARIO COMUNITARIO

1. Se quiere comprar red de semisombas para nuestro Huerto Escolar, para ello queremos saber cuánto mide la distancia diagonal AB (ver grafica), pues ayudemos con los saberes y conocimientos de la trigonometría.

La distancia AB mide 7,17 m

La distancia AB mide 7,1 m

La distancia AB mide 6,9 m

Windows taskbar at the bottom shows the date 28/08/2015 and time 22:03.



Sin necesidad del internet navegamos en el sitio web creado con eXe Learning



También nos evaluamos...

Esta actividad genera...



Objetivo holístico con la experiencia

Desarrollamos procesos pedagógicos innovadores, a través del uso de las herramientas tecnológicas TICs como recurso pedagógico orientados a la formación integral y holística, para generar una educación innovadora con impacto productivo tecnológico en respeto a la Madre Tierra y Cosmos.

Cambio de la educación



ANTES



AHORA





**Desarrollo
de PE
bajo PSP**



**Participación de PPF
en el PE**





Ahora ASI



Ahora ASI





Prof. Belisario Flores



Muchas Gracias

Por su atención

