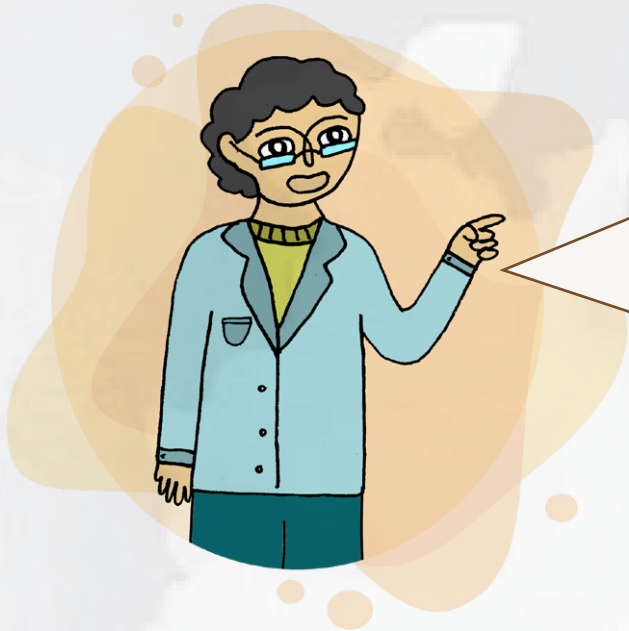


El rol de maestras y maestros ante la violencia intrafamiliar



En situaciones de violencia, la maestra y el maestro deben ser un puente entre niñas, niños, adolescentes y sus familiares, así como orientar dónde acudir, donde encontrar los servicios necesarios para garantizar su bienestar y protección integral.

En casos de violencia intrafamiliar, así se debe proceder:



IMPORTANTE

La violencia en el ámbito familiar es muy compleja, por ello, se debe apoyar las emociones positivas y reflexionar sobre los sentimientos que generan malestar. Es importante hacer sentir seguridad al o la estudiante y tomar en cuenta su opinión en todo el proceso.

Para más información



Descarga aquí

